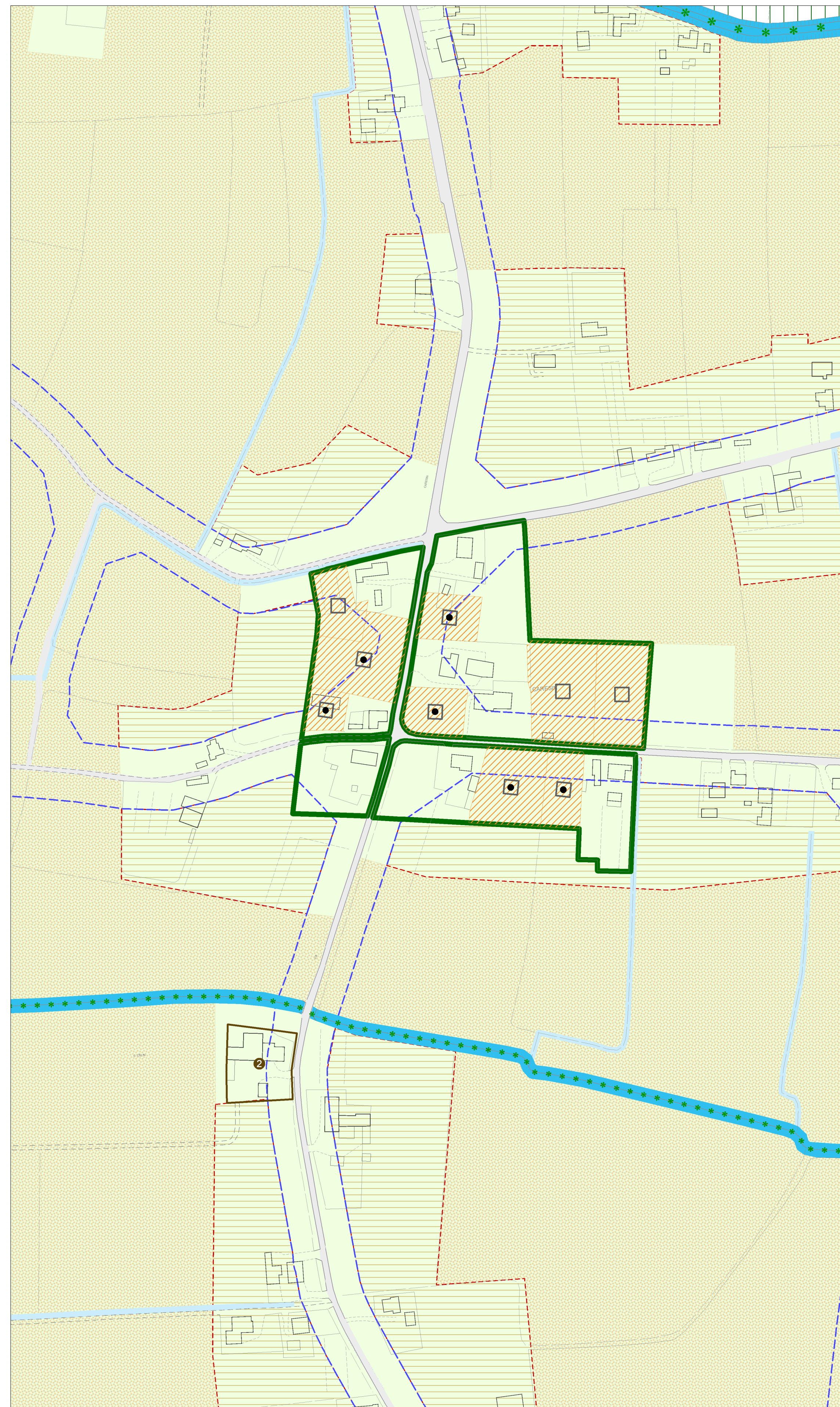


CAPITELLO D'ARZARON



CARESIN

LEGENDA

- | | | | |
|--|---|--|--|
| | Zona A | | Centro storico |
| | Zona B | | Centro abitato |
| | Zona C1 | | Limiti di rispetto o tutela |
| | Zona C2 | | Fascia di tutela relativa ai corsi d'acqua di cui all'art. 142 del d.Lgs 42/2004 |
| | Zona D1 industria-artigianato di produzione | | Vincolo Ambientale D.Lgs 42/2004 |
| | Zona D2 commercio-direzionalità e artigianalità di servizio | | Itinerari paesaggistici |
| | Zona D4 agroindustria | | Nodi locali |
| | Attività produttiva da confermare | | Ambito di percezione del cono visivo |
| | Attività produttiva da confermare con volume predefinito | | Coni visuali (Categoria 1) |
| | Attività produttiva da trasferire | | Contesti figurativi |
| | Attività produttiva da trasferire con volume preordinato | | Corridoi ecologici secondari territoriali |
| | Zona agricola | | Corridoi ecologici secondari locali |
| | Ambiti di edificazione diffusa | | Corridoi ecologici terziari locali |
| | Ambiti di integrità fondiaria, paesaggistica e ambientale | | |
| | Ambiti di importanza ambientale | | |
| | Ambiti di importanza paesaggistica | | |
| | Ambiti di localizzazione degli interventi edilizi | | |
| | Ambiti preferenziali di forestazione | | |
| | Aree per l'istruzione | | |
| | Aree per attrezzature di interesse comune | | |
| | Aree attrezzate a parco gioco sport | | |
| | Aree di parcheggio | | |
| | Zona di degrado | | |
| | P.E.E.P. vigente | | |
| | P.I.P. vigente | | |
| | P.d.L. vigente | | |
| | Progetti Norma | | |
| | Comparto | | |
| | Lotti ineditificati di tipo A - 600 mc | | |
| | Lotti ineditificati di tipo B - 800 mc | | |
| | Lotti ineditificati di tipo C - Volumetria predefinita | | |
| | Perimetro del lotto | | |
| | Sagome limite nuovi edifici | | Ambito ed edifici non più funzionali alle esigenze dell'azienda o dell'attività agricola |
| | Localizzazione preferenziale di volumi demoliti | | Obbligo di annerimento (D.C.R. 20 aprile 2001 n. 963, lett. D con. 4) |
| | Edifici con intervento codificato | | Allineamenti |
| | Verde privato | | Asse della centralità urbana |
| | Articolo 30, L.R. 61/85 | | Impianti radio base per telecomunicazioni |

Regione del Veneto
Provincia di Padova

Comune di Arzergrande

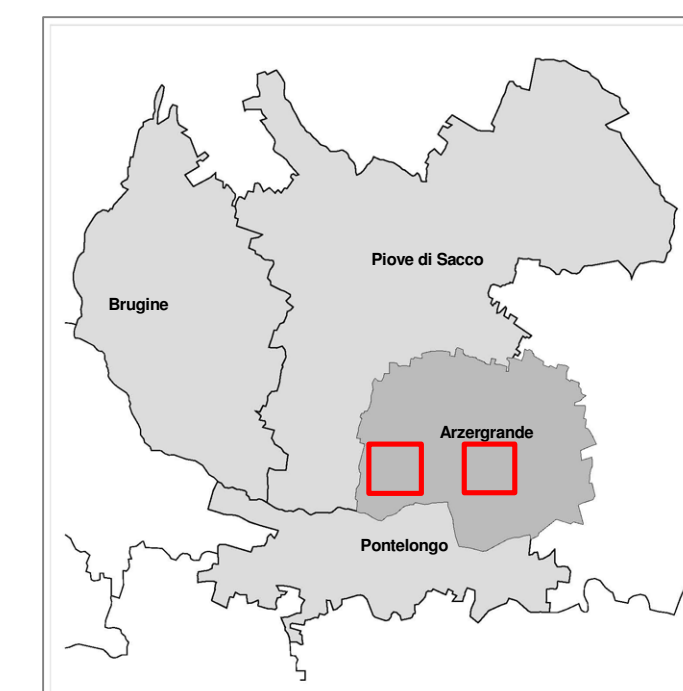


P.I.
Piano degli interventi
dei comuni
PATI "tra Brenta e Bacchiglione"

Scale
13 3c
1:2.000

CAPITELLO D'ARZARON - CARESIN
ZONIZZAZIONE

VARIANTE PARZIALE N.6 DEL PIANO DEGLI INTERVENTI



Progettisti
Urb. Francesco Finotto
Arch. Valter Granzotto

Collaboratori
Urb. Marco Rossato
Urb. Alberto Azzolina

Comune di Arzergrande
Sindaco:
Segretario:
Dirigente area tecnica:

Dott. Luca Sartori
Dott. Roberto Natale
Geom. Alessandro Ceconello

Redatto: Gennaio 2016
Adottato:
Approvato:



Soc. coop. r.l. Progettazione Tecnica Organizzata
30027 San Donà di Piave (Venezia) Via Cesare Battisti, 39 P.IVA 01853870275
tel 0421 54589 - fax - 0421 54532 e mail proteco@proteco.cc www.proteco.cc