



Populus nigra var. italica (pioppo cipressino)



Morus alba (gelso bianco o moro bianco)



Alnus glutinosa (ontano nero o ontano comune)



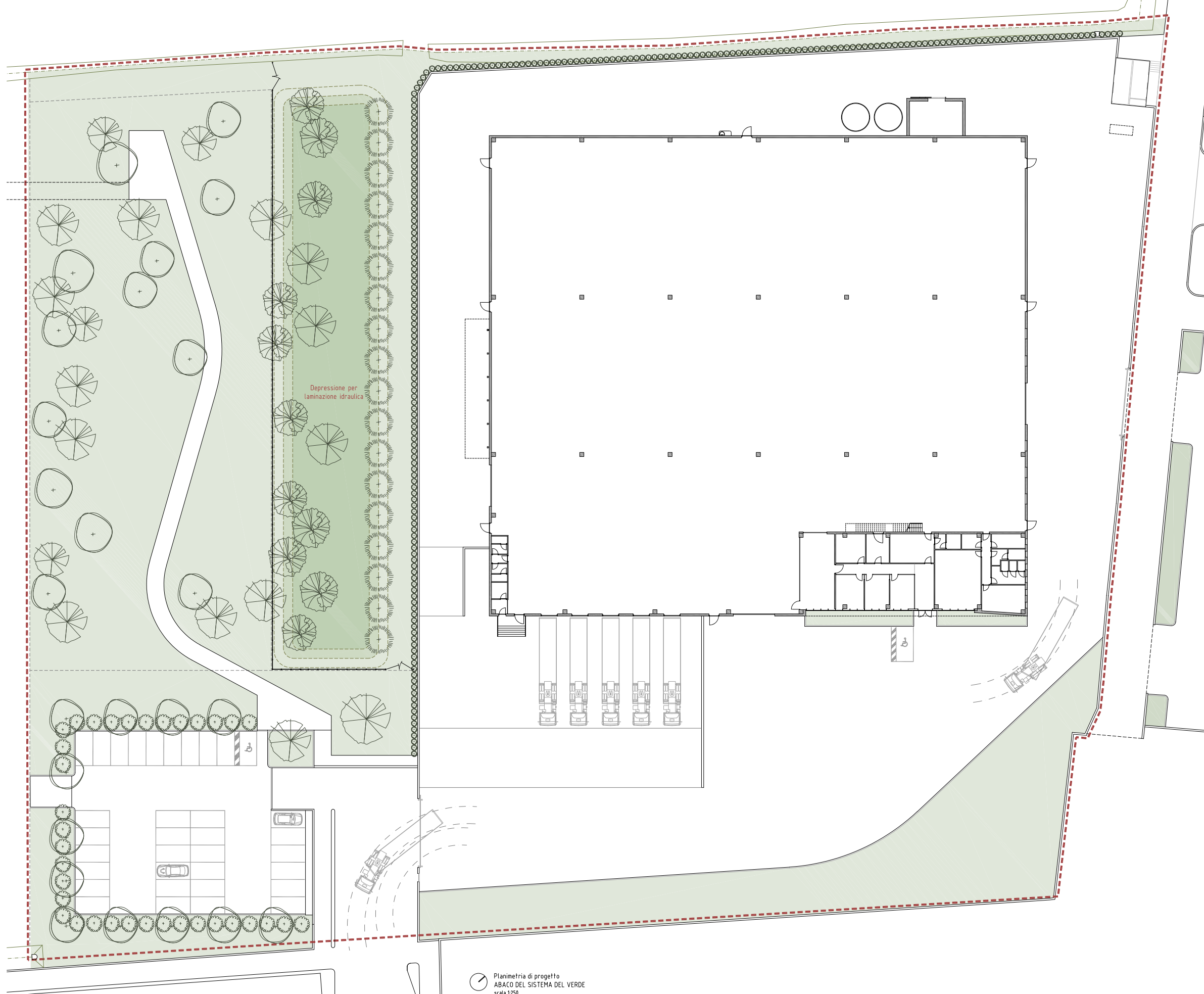
Acer campestre (acero campestre o acero oppio)



Viburnum opulus



Prunus laurocerasus (lauroceraso)



- Area di proprietà interessata dal progetto di trasformazione
- Superfici verdi (inerbite e/o piantumate)
- Populus nigra var. italica (pioppo cipressino)
- Morus alba (gelso bianco o moro bianco)
- Alnus glutinosa (ontano nero)
- Acer campestre (acero campestre o acero oppio)
- Viburnum opulus
- Prunus laurocerasus (lauroceraso)

tav. 18 SISTEMA DEL VERDE
 SCALA 1/250

Comune di Altavilla Vicentina Provincia di Vicenza
 NUOVO STABILIMENTO PRODUTTIVO
 realizzato ai sensi dell'art. 4 della L.R. 55/2012

Proprietà: F.lli Berdin s.r.l.	Progettista: arch. Enrico Pagliaruso
Impresa: --	Direttore lavori: --

Coordinamento progetto: arch. Andrea Calgarotto

04.07.2025	Revisione 1
24.10.2025	Revisione 2

GRÜNLAND GRÜNLAND junior
 il benessere è naturale

Fratelli Berdin s.r.l.
 Via Piave, 18/A - 36077 Altavilla Vicentina (VI)
 +39 0444 1249211 - info@grunland.it - www.grunland.it

Studio di Architettura
 Via dei Carpani n.11
 36075 Montebelluna Maggiore (VI) Italy

PAA
 PAGLIARUSCO
 ARCHITETTI
 ASSOCIATI

+39 0444 499274
 info@pagliaruso.it
 www.pagliaruso.it
 PIVA 0919330244

Planimetria di progetto
 ABACO DEL SISTEMA DEL VERDE
 scala 1:250

È presente disegno di proprietà del progettista che ne riserva la tutela a Norma di Legge