



AGNO CHIAMPO
AMBIENTE

novità
2014

non fateci fare
una brutta fine...



siamo riciclabili!

**guida utile al corretto
conferimento dei rifiuti**

da conservare

Visto l'enorme successo riscosso lo scorso anno dalla consegna a tutti gli utenti dell'opuscolo informativo "Siamo riciclabili - guida al corretto conferimento dei rifiuti", anche per l'anno 2014 è stato deciso di riproporre questo strumento informativo con alcune nuove informazioni.

È importante avere notizie utili, valide e concrete per poter **conferire in modo corretto i rifiuti** con l'obiettivo di potenziare il riciclo degli stessi e ridurre i costi di smaltimento.

Altro obiettivo fondamentale è la **diminuzione del rifiuto chiamato "Secco"**, molto costoso per il suo trattamento, attivabile grazie ad un'attenta differenziazione dei rifiuti in plastica e della carta.

Con l'utilizzo di questo strumento informativo e del calendario rifiuti sarà possibile poter attuare una buona raccolta differenziata dei rifiuti stessi rendendoci quindi tutti protagonisti di una maggiore attenzione all'ambiente.

Il Presidente
Alberto Carletti



Sentiamo parlare spesso di "imballaggi", ma siamo consapevoli di cosa si intende con questo termine? Sappiamo riconoscerli? Distinguiamo facilmente quali sono riciclabili e quali non lo sono?

IMBALLAGGIO è ciò che serve a **trasportare, proteggere, conservare un prodotto** durante il trasporto dal luogo di produzione al luogo di vendita, sino al luogo di consumo, dove viene scartato.



per l'umido solo sacchetti biodegradabili

Il rifiuto umido deve essere raccolto esclusivamente in sacchetti biodegradabili identificabili dall'apposito marchio "Mater-Bi". Recenti disposizioni legislative hanno imposto ai negozi di sostituire le classiche borsette di plastica con altre di materiale biodegradabile, che presentano il logo "Mater.Bi" e conseguentemente **potranno essere convenientemente utilizzate** per il conferimento dell'umido.



Attenzione ai falsi!

Particolare attenzione va posta su alcuni sacchetti che sono in commercio e che **a prima vista potrebbero sembrare in Mater-Bi**, tuttavia al tatto risultano meno morbidi, frusciano come i sacchetti di plastica e allo stiramento si rompono difficilmente presentando una vistosa sbiancatura.

Questi sacchetti **sono in polietilene e non sono quindi utilizzabili** per il conferimento dell'umido.

nell'umido... solo umido

Ricordiamo che possono essere conferiti come rifiuto umido:

- scarti di cucina
- alimenti avariati
- gusci d'uovo
- avanzi di cibo
- pane vecchio
- scarti di verdura e frutta
- piccoli ossi e gusci di cozze
- salviette di carta unte
- fondi di caffè, filtri di tè e camomilla o tisane
- ceneri spente di caminetti
- escrementi e lettiere di piccoli animali domestici
- fiori recisi e piante domestiche



Per non comprometterne il trattamento, il rifiuto umido va differenziato con attenzione, evitando di inserirvi materiali impropri non compostabili come pacchetti di sigarette, tappi...

Agno Chiampo Ambiente ha a cuore la sicurezza

Agno Chiampo Ambiente tiene anche alla sicurezza dei suoi operatori dipendenti. Per evitare possibili incidenti ed infortuni in fase di raccolta, i **sacchi NON VANNO CONFERITI IN CONTENITORI metallici o in contenitori non idonei se non approvati da Agno Chiampo Ambiente**. Meglio posizionare i sacchi direttamente al suolo.



I contenitori non vanno posizionati all'interno di reti o cancelli ma sul marciapiede in luoghi facilmente accessibili.



Inoltre Agno Chiampo Ambiente si preoccupa di sicurezza e dal gennaio 2013 ha adottato un **sistema di gestione della sicurezza** conforme alla norma OHSAS 18001:2007, certificato SGS Italia Spa i-IT13/0262.

RAEE

Rifiuti da Apparecchiature Elettriche ed Elettroniche

Presso gli Eco centri ogni tipologia di RAEE provenienti da nuclei domestici è raccolta separatamente sulla base di una suddivisione di 5 Raggruppamenti (D.M. 185 del 25 settembre 2007):

- R1 Apparecchiature refrigeranti;
- R2 Grandi bianchi;
- R3 Tv e Monitor;
- R4 PED, CE, ICT, Apparecchi elettrici, stufette, cordless, fornetti ed altri;
- R5 Sorgenti Luminose.

Moderare le quantità da conferire all'Eco centro, al fine di evitare accumuli e difficoltà operative.

I RAEE così raccolti vanno poi inviati ai centri di trattamento

R1



R2



R3



R4



R5



ci sono lampadine e lampadine

lampadine a basso consumo

In Italia vengono immesse sul mercato italiano 130.000 lampadine a basso consumo in sostituzione di quelle ad incandescenza. Questo tipo di lampadine contengono anche sostanze tossiche ma, correttamente raccolte e inviate a recupero, **possono essere riciclate fino al 95%** come bottiglie di vetro e piastrelle ceramiche.

Le lampadine a basso consumo vanno separate dai normali rifiuti urbani e trattate come RAEE, raccolte presso gli Eco centri e avviate al recupero.



altre lampadine

Le vecchie lampade a incandescenza, ad alogeni (contenenti il filamento metallico) e a LED, invece, vanno buttate nel **rifiuto secco**.



no all'abbandono ed al disordine

La maleducazione ed il disinteresse di pochi per l'ambiente sta purtroppo sfregiando il nostro territorio.

Non abbandoniamo i rifiuti!



Conferiamo ordinatamente e separiamo i rifiuti

nel corretto giorno della raccolta



Un territorio pulito ed ordinato

è segno di civiltà ed educazione!



ci sono anche i pericolosi

Nelle categorie degli imballaggi esistono anche i contenitori di **sostanze chimiche**, dannose per la nostra salute e inquinanti per l'ambiente (ad esempio bombolette spray, vasetti in plastica, etc..).

Possono essere conferiti **con i riciclabili solo se:**

- il prodotto è completamente terminato
- la confezione è stata accuratamente pulita o svuotata.

Se invece devi gettare un contenitore ancora pieno, portalo presso l'Ecocentro, perché costituisce un rifiuto pericoloso!



F+ F Tenere lontano da fonti di calore, da scintille e fiamme libere.



O Evitare il contatto con sostanze infiammabili. Grave pericolo di combustione, scoppi e incendi non estinguibili.



T+ T Evitare ogni contatto con il corpo, utilizzare protezioni e seguire attentamente le istruzioni.



Xn Evitare il contatto e le inalazioni dei vapori.



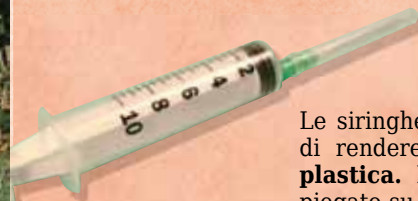
C Evitare il contatto con la pelle, gli occhi e gli indumenti. Utilizzare protezioni adeguate.



Xi Evitare il contatto con occhi e pelle, non inalare i vapori. Utilizzare protezioni adeguate.



N Non disperdere assolutamente nell'ambiente, raccogliere negli appositi contenitori.



attenzione alle siringhe!

Le siringhe vanno **conferite nel secco**. Bisogna però avere cura di rendere inoffensivo l'ago mediante l'apposito **cappuccio di plastica**. Meglio se prima di mettergli il cappuccio l'ago viene piegato su se stesso. Questa precauzione assicura **contro punture accidentali** sia l'utente sia gli operatori che effettuano la raccolta.

siamo riciclabili: *carta, cartone e contenitori per bevande*



non siamo riciclabili: *i falsi amici*

Alcuni materiali potrebbero trarci in inganno: sembrano riciclabili, ma non lo sono, e quindi è **corretto conferirli con il secco non riciclabile**. In questi casi bisogna fare molta attenzione, per non inquinare la qualità della raccolta.



videocassette

DVD/CD

rasoi usa e getta

guanti da cucina

spazzole

tubetto di dentifricio

scotch

**NO IN
SACCHI
NERI**

spazzolino da denti



confezioni poliaccoppiati
carta/alluminio



card plastificate



solo la copertina
in carta plastificata



penne e
pennarelli

cialde del caffè



bacinelle di plastica



carta oleata



posate in plastica
usa e getta



lastre delle radiografie



colla stick

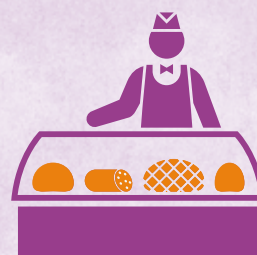


lampadine

risolviamo il problema alla fonte: acquistiamo meno imballaggi

Nell'ultimo ventennio si è verificata una vera e propria **invasione di prodotti usa e getta**, che ha determinato un aumento dei rifiuti da imballaggio. I contenitori, spesso, non hanno una funzione essenziale, ma costituiscono solo un **elemento di marketing**, finalizzato a rendere più appetibile un prodotto.

Dedichiamoci ai nostri acquisti con **senso critico** e riflettiamo su quanti rifiuti ci stiamo portando a casa!



Prodotti sfusi
acquistati al banco



Prodotti e imballaggi
in materiale riciclato

*senza
imballo
è più bello
e il prodotto
è sempre
quello!*



Prodotti con pochi
imballaggi



Imballaggi riutilizzabili
anche per trasportare la
nostra spesa



Agno Chiampo Ambiente partecipa dal 2011
all'iniziativa nazionale "porta la sporta"

RICOMINCIAMO A **RI**USARE

PER DIRE NO ALLO SPRECO DELL'USA E GETTA

PER DIRE SÌ AL CONSUMO CONSAPEVOLE
E ALL'USO EFFICIENTE DELLE RISORSE

PERCHÈ OGNI AZIONE CONTA!

PORTA SEMPRE CON TE
BORSE RIUTILIZZABILI!

RIUSA I CONTENITORI

COMPRA SFUSO
O
CON POCO IMBALLO

USA SPAZZOLINI E
RASOI CON TESTINE
INTERCAMBIABILI

per informazioni:

AGNO CHIAMPO AMBIENTE

www.agnochiampoambiente.it

info@agnochiampoambiente.it

Tel. 0444 492412

segnalazioni sui servizi di raccolta:

840 000 540