

COMUNE DI VALBRENTA
PROVINCIA DI VICENZA
PIANO URBANISTICO ATTUATIVO

DITTA
ALBAN GIACOMO S.P.A.

PROGETTO
PROGETTO DEFINITIVO

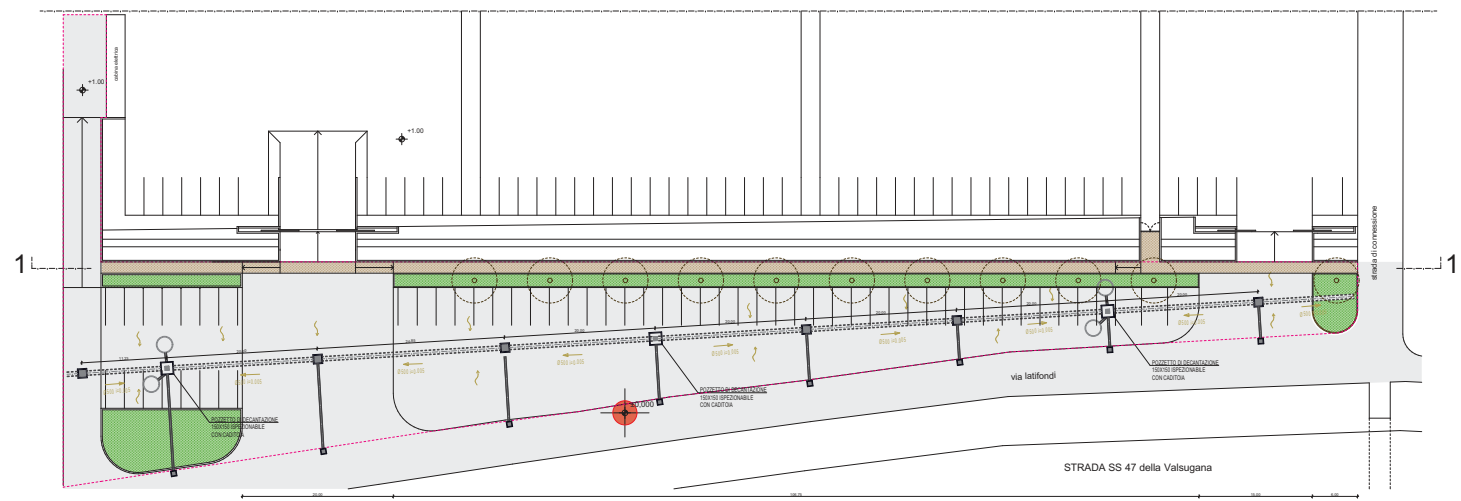
ARGOMENTO DELLA TAVOLA
IMPIANTO SMALTIMENTO ACQUE METEORICHE

DIS. | SCALA | DATA | AGGIORNAMENTO | RIF.
TAV. A20 | **1 : 250** | 10.09.19 | 10.02.20 | T.12

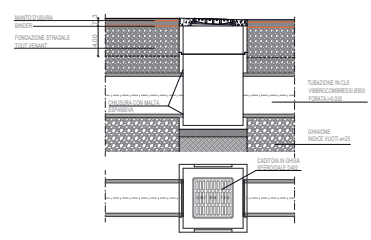
PROGETTO ARCHITETTONICO | PROGETTO STRUTTURALE | PROGETTO IMPIANTISTICO

ANTONIO PAOLIN ARCHITETTO

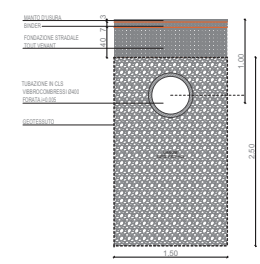
36022 CA'VESSA
P.zza Giorgione 1
tel. +39 0424 286881
cell. 348 8062735
e-mail tom@tompaolin.it
www.tompaolin.it



SCALA 1:2,5
POZZETTO TIPO 60X60 CON CADITOIA
IN GHISA SFEROIDALE D400 SU SEDE STRADALE



CRITERIO DI POSA CONDOTTA DISPERSIVE Ø400



VOLUME DA INVASARE

AREA DI INFLUENZA = 1.980 mq
VOLUME INVASARE PER ETTERO = 891 mc/m
VOLUME DA INVASARE (207 mq x 891 mc/m) / 0,95 = 203,07 mc

INVASO DI PROGETTO
LUNGHEZZA CONDOTTA DISPERSIVE Ø400 = 983,00m
AREA CONDOTTA 0,1965 mq

VOLUME TOTALE CONDOTTA 0,1965mq
VOLUME TRINCA 0,015 mq (CANTONIERE POROSITÀ 20% = 144,8 mc)
VOLUME MICROVAGNI 0,04mc/m = 154mc
VOLUME POZZETTI BIANCHI 0,15mc/m
VOLUME POZZETTI DI DECAANTAZIONE (18X10) 0,20mc = 13,00mc
VOLUME FOCCHI FISSI Ø200 0,15mc/m = 42,00mc
INVASAZIONE = 203,07mc

PORTATADI PROGETTO

PORTATA DEFLEVIENTE CALCOLO CON METODO CINETICO
TR. GEL. AREA (p=10,7) = 0,33
SINGOLA = 12,50mc x 0,33mc
Ø = 0,8047 m = 810 mm in IN SEZIONE DI CHIUSURA

PORTATA CONDOTTA
GALLEGIA STROGGER (p=10,7) (PV)E
CONDOTTA AREA: RINFIORAMENTO 0,1% H=200-0,20 = 40
[DECAANTAZIONE] = 2,00mc/m x 1,00 = 2,00mc

DISPERSIONE DI PROGETTO
Ø400 Km 1707,4
DISPERSIONE TRINCA ORIENTATA 1,50g x 142,80 = 214,20 mc
DISPERSIONE FOCCHI FISSI Ø200 0,15mc/m x 42,00mc = 6,30mc
DISPERSIONE TOTALE = 214,20 + 6,30 = 220,50

LEGENDA

- AREA DI INFLUENZA 0,95mc
- TUBAZIONI RETE DI DISPERSIONE IN CEMENTO PORTATO H=85
- PAVIMENTAZIONE IMPERMEABILE
- AREA A VERDE
- POZZETTO BIANCO CON CADITOIA IN GHISA D400
- AREA A VERDE
- AREA A VERDE
- ANELLI DISPERSIVI Ø200 0,15mc