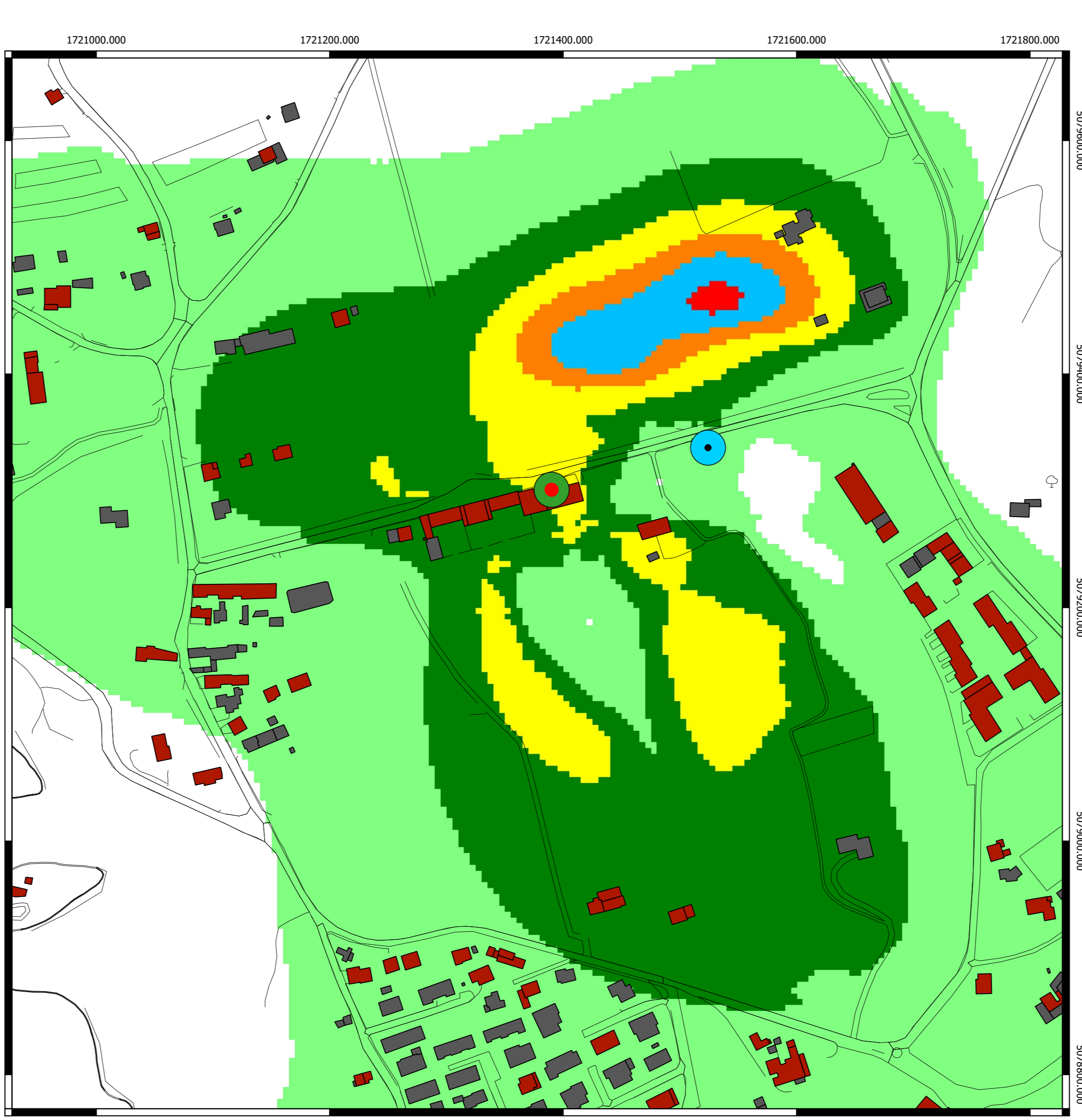
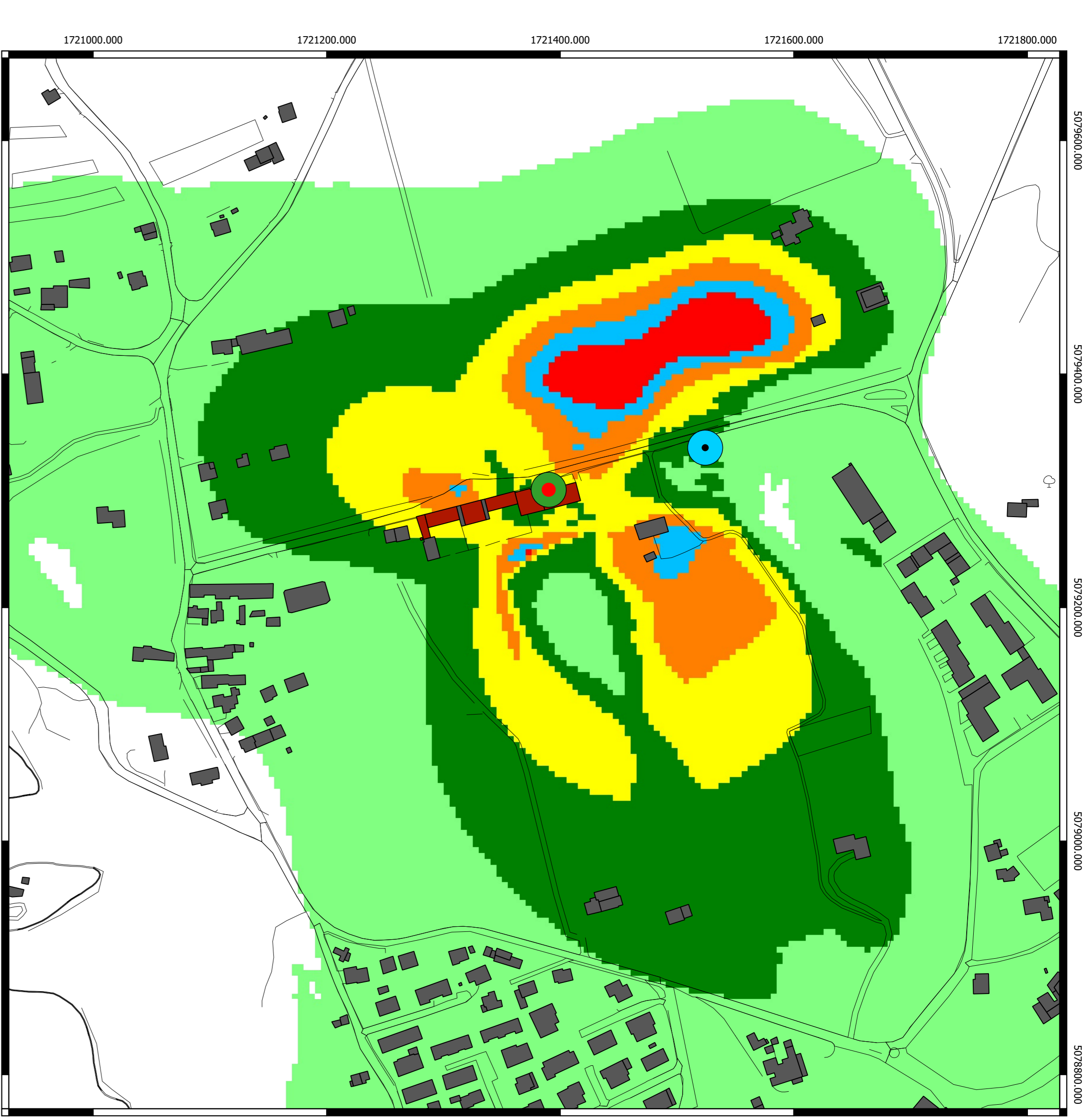


Campo elettromagnetico (V/m) calcolato alla quota di 2 m sul livello del terreno



Campo elettromagnetico (V/m) calcolato alla quota di 7 m sul livello del terreno



Campo elettromagnetico (V/m) calcolato alla quota di 12 m sul livello del terreno

**LEGENDA**

**Dati comunali**

- Confine comunale
- Edifici sopra mappa
- Edifici sotto mappa
- Edifici fuori comune
- Cartografia

**Infrastrutture e impianti tecnologici**

Impianti S.R.B. esistenti (impianti con stato "Comunicato" da catasto ARPAV del 7/11/2023)

- Tim-Vodafone
- Zefiro Net

**Intensità di campo elettromagnetico**

- Intensità di campo inferiore a 1 V/m
- Intensità di campo compresa tra 1 V/m e 2 V/m
- Intensità di campo compresa tra 2 V/m e 3 V/m
- Intensità di campo compresa tra 3 V/m e 4 V/m
- Intensità di campo compresa tra 4 V/m e 5 V/m
- Intensità di campo compresa tra 5 V/m e 6 V/m
- Intensità di campo compresa tra 6 V/m e 20 V/m
- Intensità di campo superiore a 20 V/m

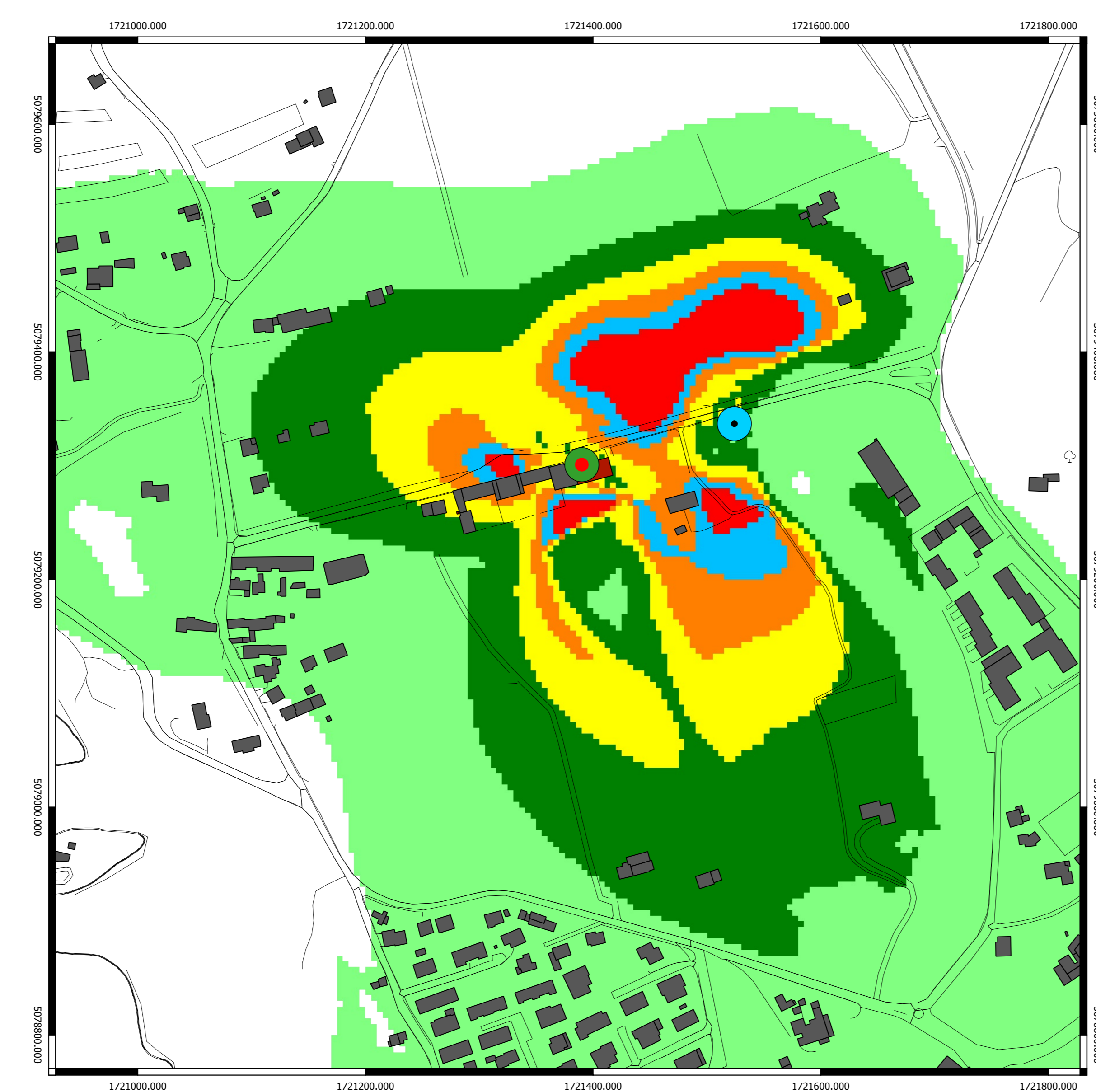
**Note**

In questa tavola sono rappresentate le aree all'interno delle quali è stato calcolato un valore di intensità di campo elettromagnetico superiore a 1,5 V/m.  
L'edificio più alto all'interno dell'area comunale ha gronda pari a 29,9 m slt.

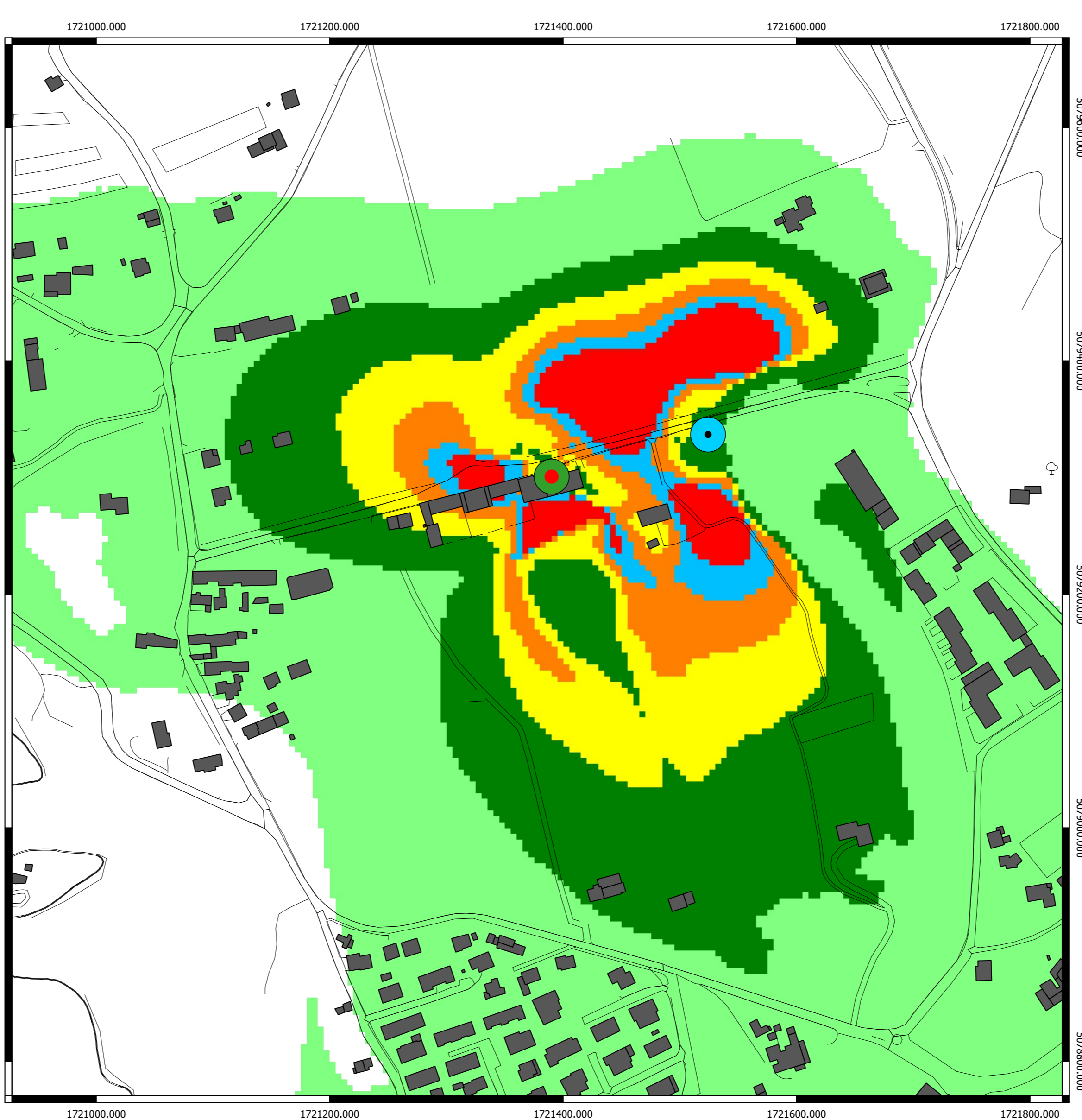
Sono state individuate 4 aree di dettaglio, nella presente tavola viene rappresentata l'area di dettaglio n° 3.

Area di dettaglio 3: in prossimità degli impianti Zefiro Net TV685\_var2, Vodafone TV-1806A e Tim TVOF.

L'edificio più alto all'interno dell'area di dettaglio in oggetto è quotato 14,7 m slt.  
I calcoli sono stati eseguiti alle quote di 2 m, 7 m, 12 m, 14,7 m e 16,7 m slt.



Campo elettromagnetico (V/m) calcolato alla quota di 14,7 m sul livello del terreno



Campo elettromagnetico (V/m) calcolato alla quota di 16,7 m sul livello del terreno