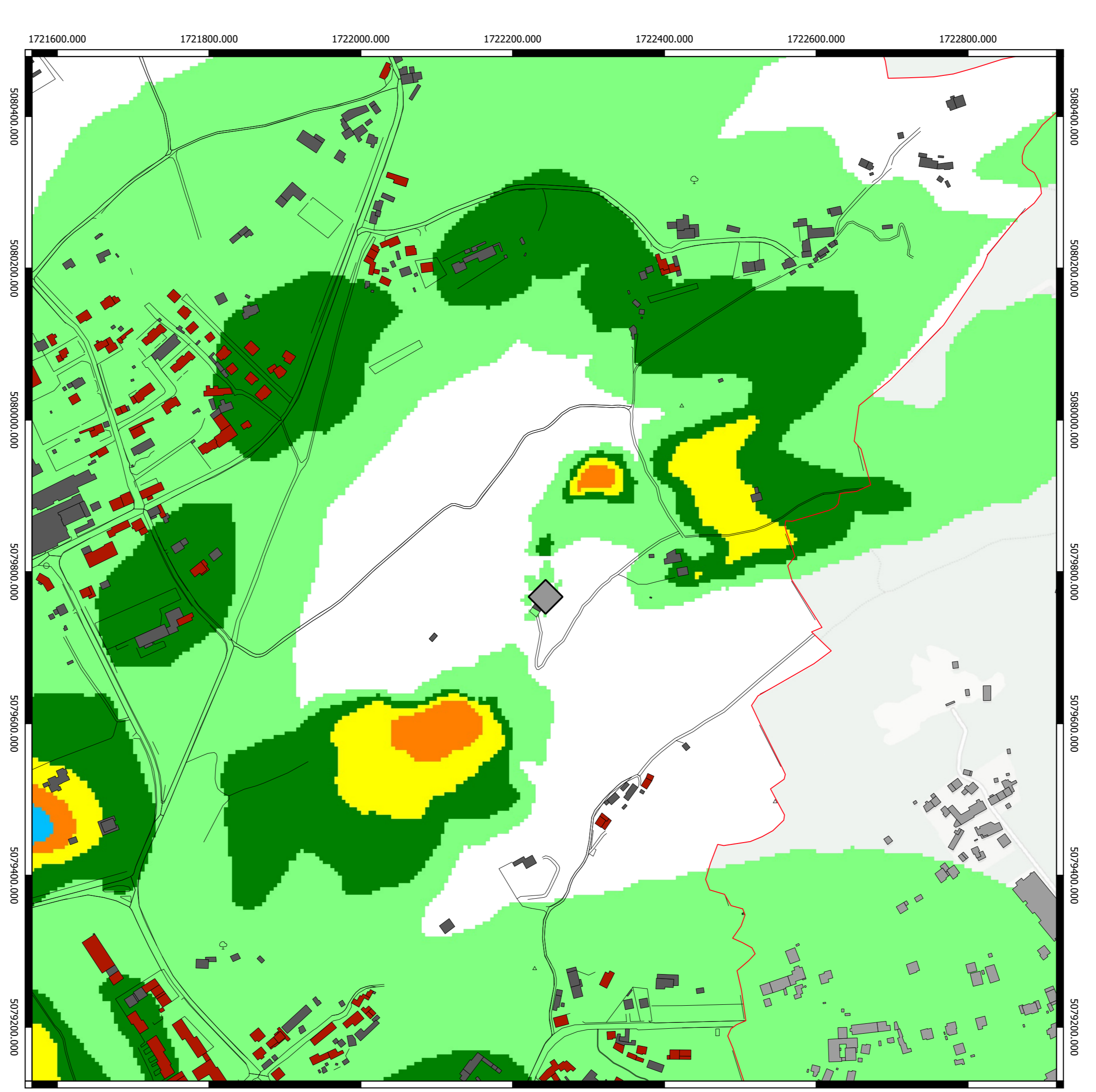
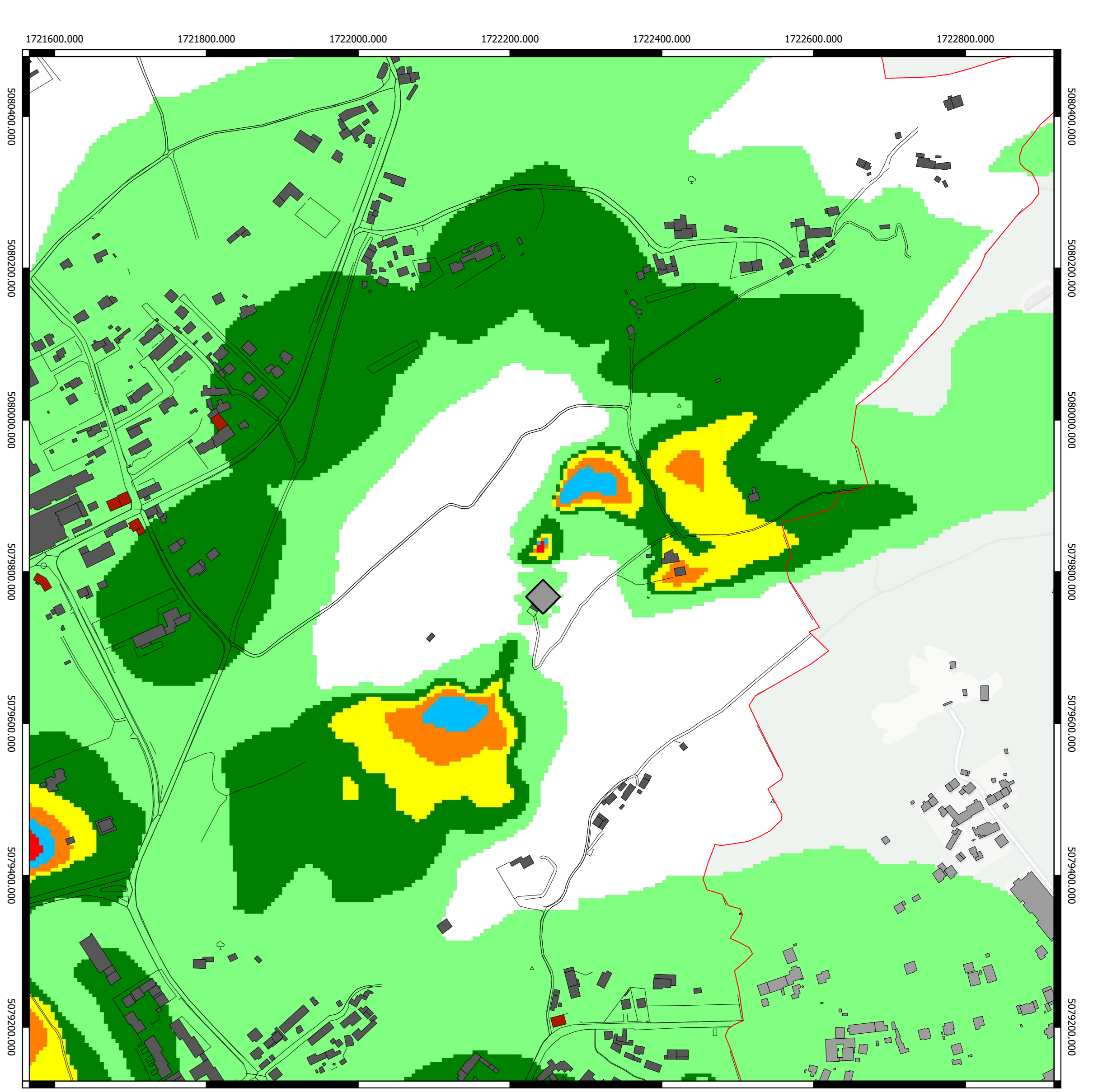


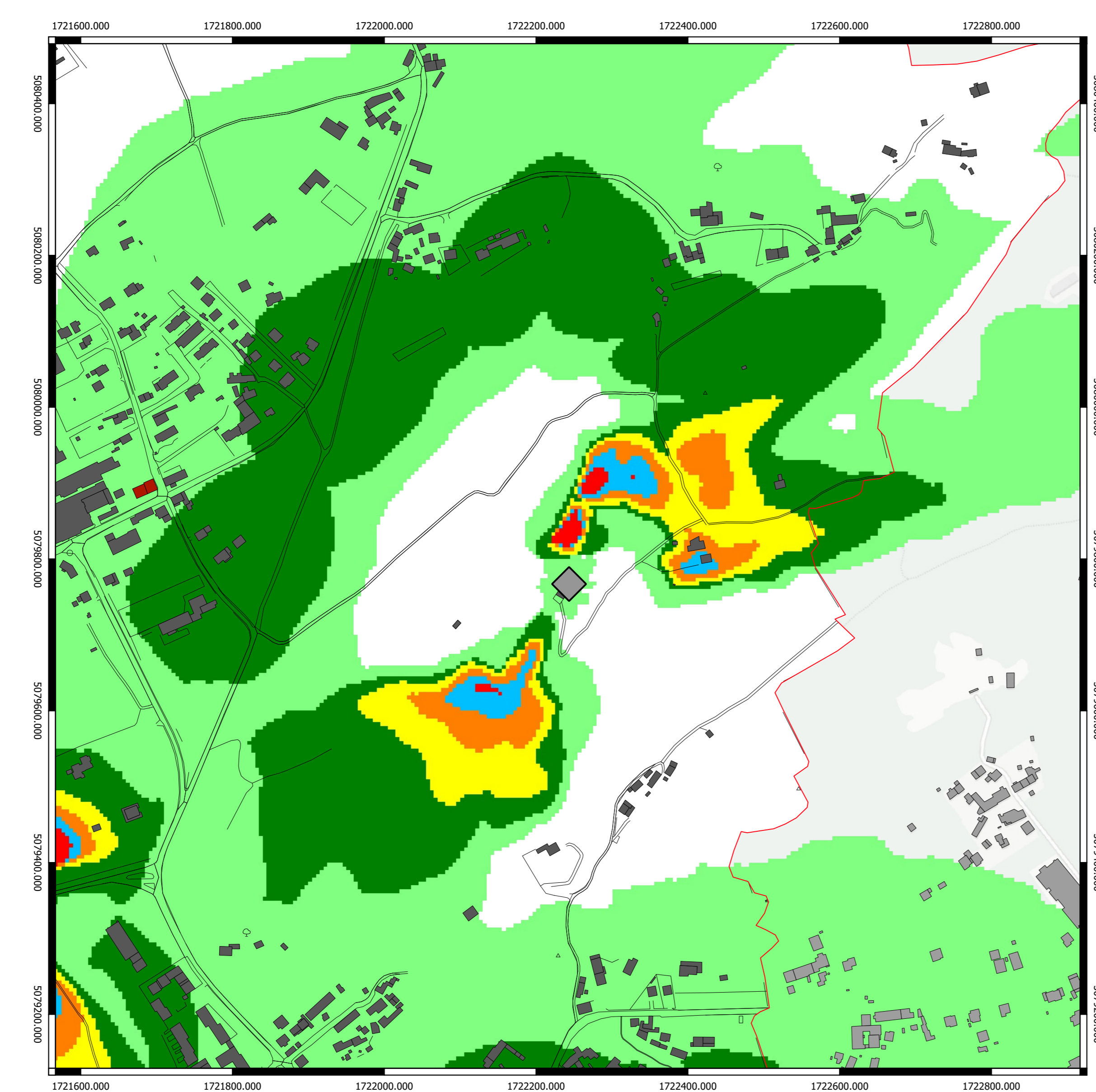
Campo elettromagnetico (V/m) calcolato alla quota di 2 m sul livello del terreno



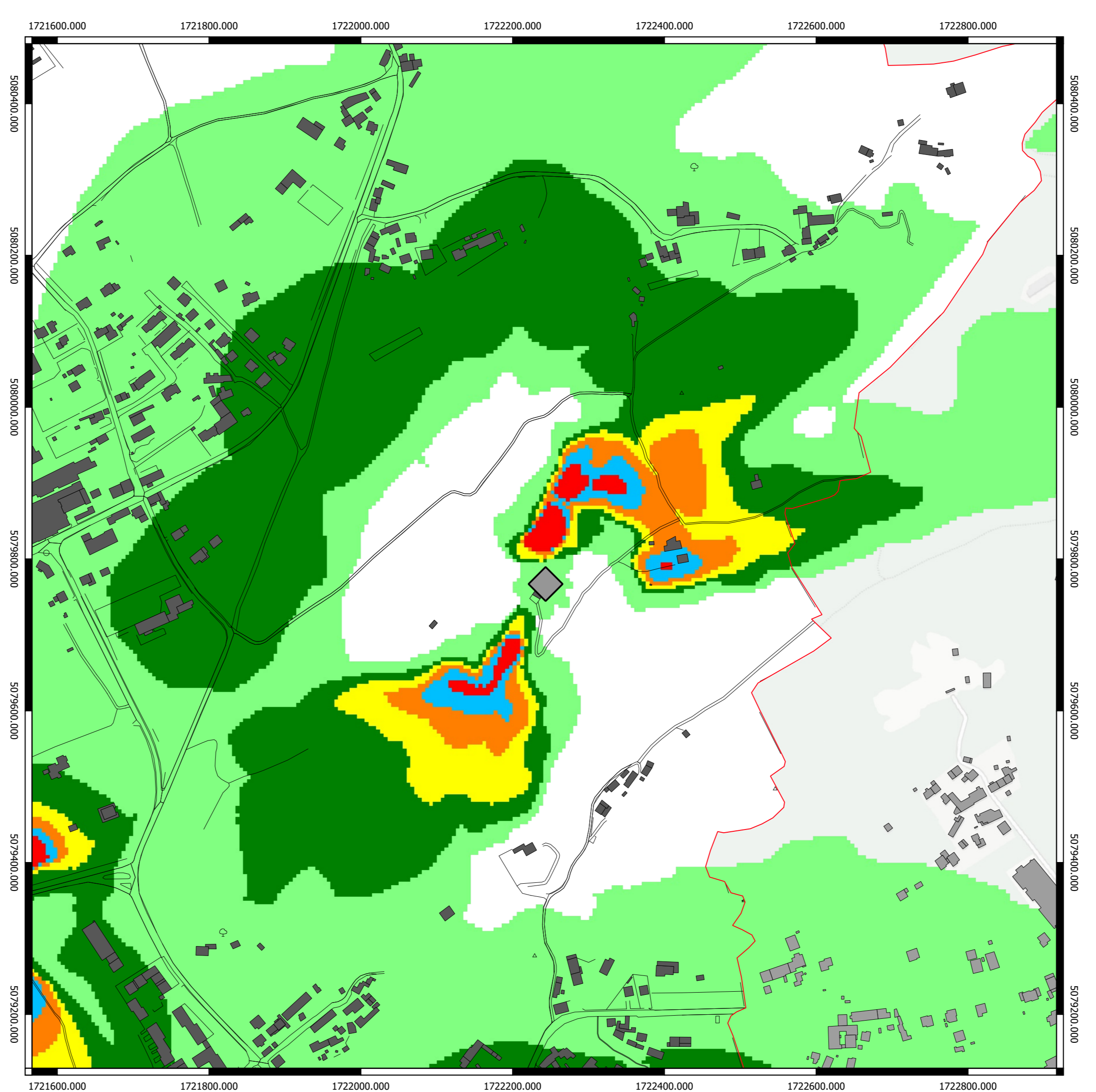
Campo elettromagnetico (V/m) calcolato alla quota di 7 m sul livello del terreno



Campo elettromagnetico (V/m) calcolato alla quota di 12 m sul livello del terreno



Campo elettromagnetico (V/m) calcolato alla quota di 15,1 m sul livello del terreno



Campo elettromagnetico (V/m) calcolato alla quota di 17,1 m sul livello del terreno

Le simulazioni di campo elettromagnetico sono eseguite con una ipotesi di potenza degli impianti di progetto realistica ma non certa e considerando tutta l'area intorno all'impianto in quanto non è possibile prevedere quali direzioni di puntamento saranno utilizzate dai Gestori. Queste simulazioni possono quindi presentare, in alcune situazioni, valori di campo elettromagnetico elevati ed anche superiori ai limiti di legge, nella realtà ciò non potrà accadere in quanto i limiti saranno verificati da ARPAV in sede di rilascio del parere sanitario. Si è quindi preferito presentare questi scenari eccessivamente peggiorativi al fine di fornire un insieme che risulterà sovrastimato rispetto a ipotesi sottostimate che potrebbero in futuro presentare situazioni reali peggiori rispetto al progetto.