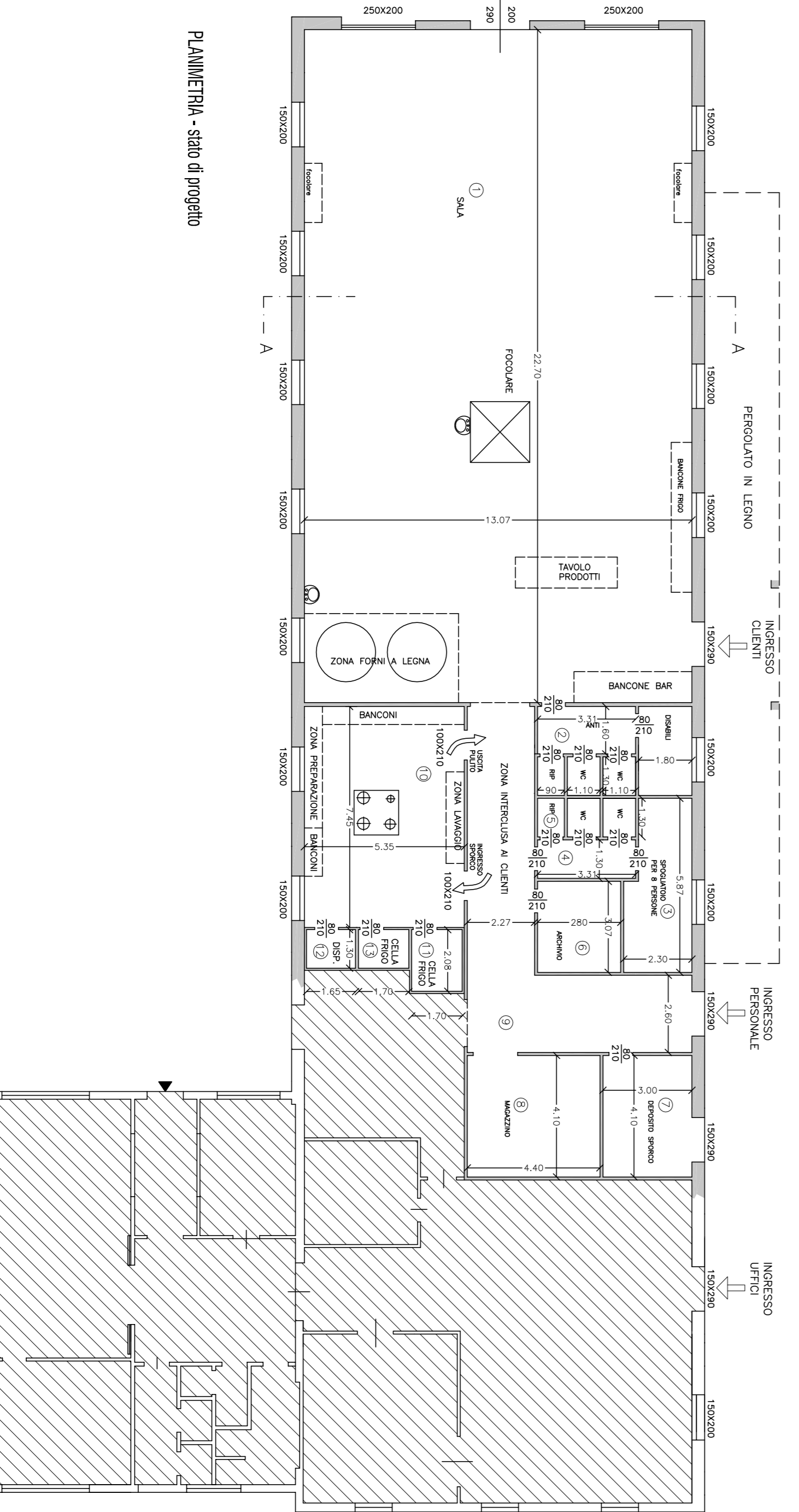
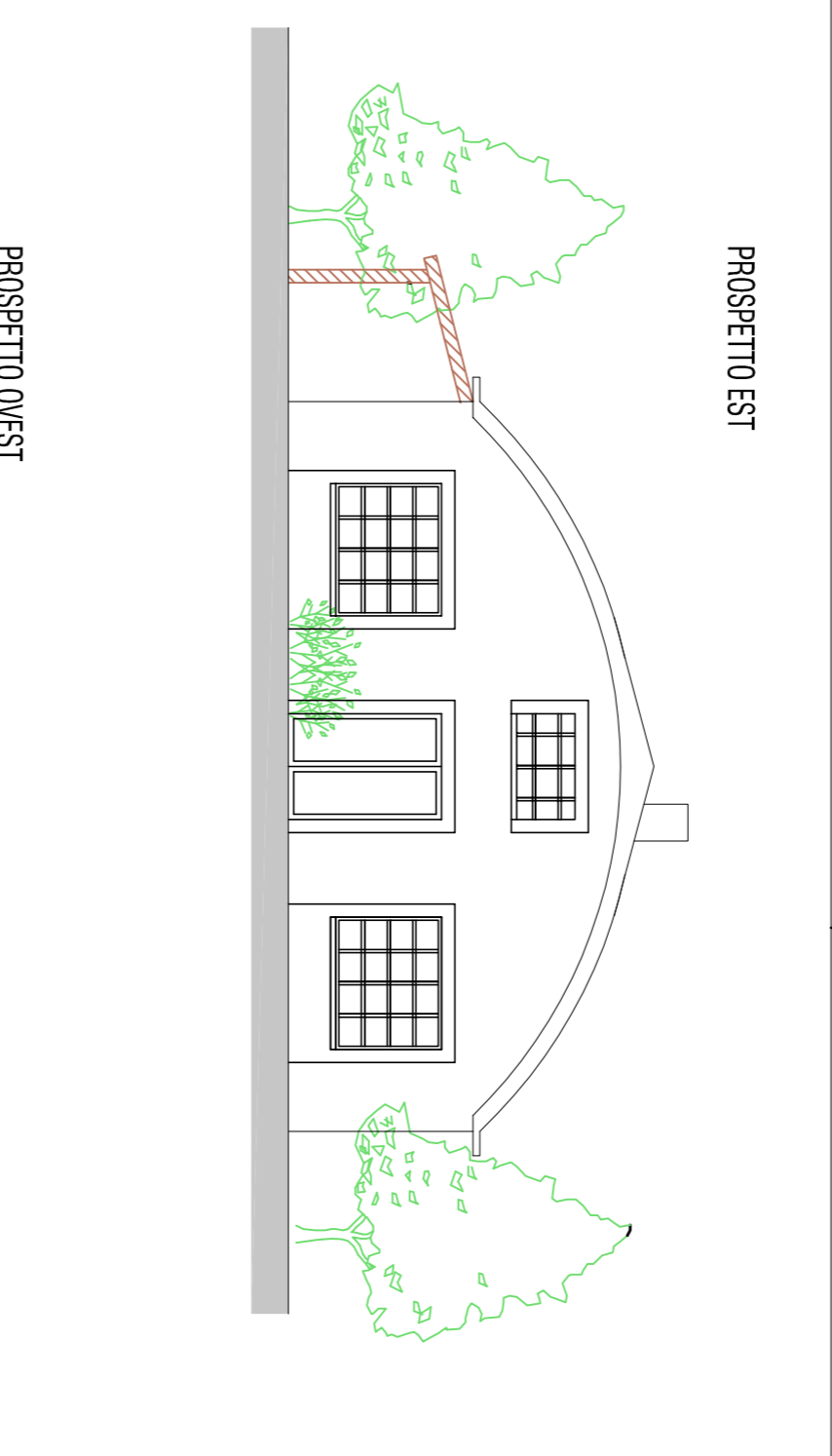
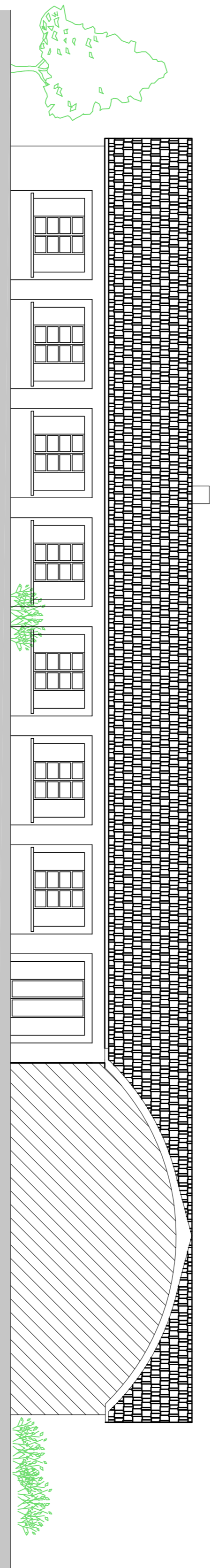
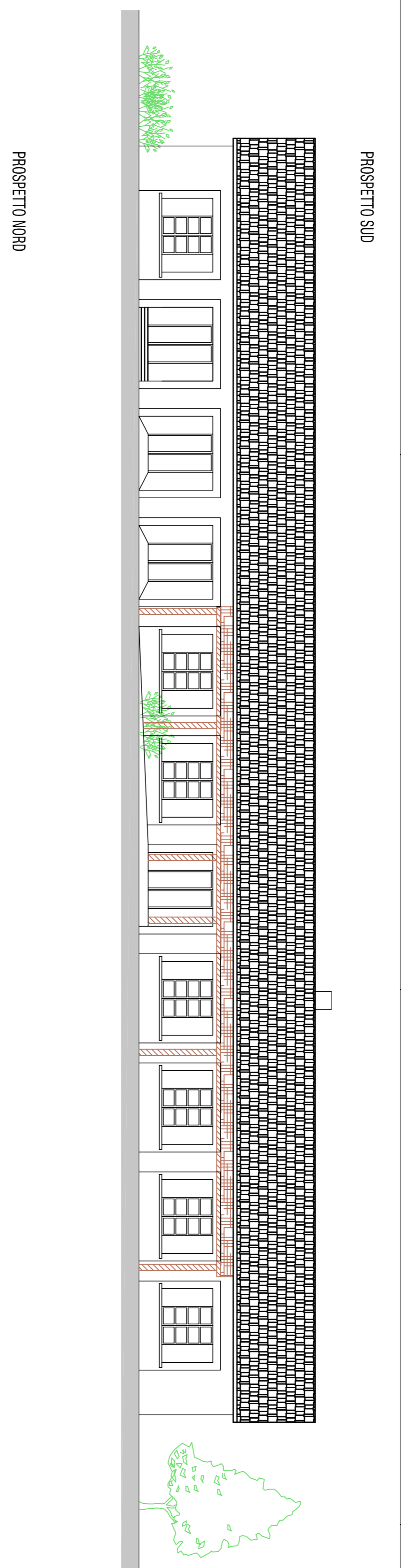
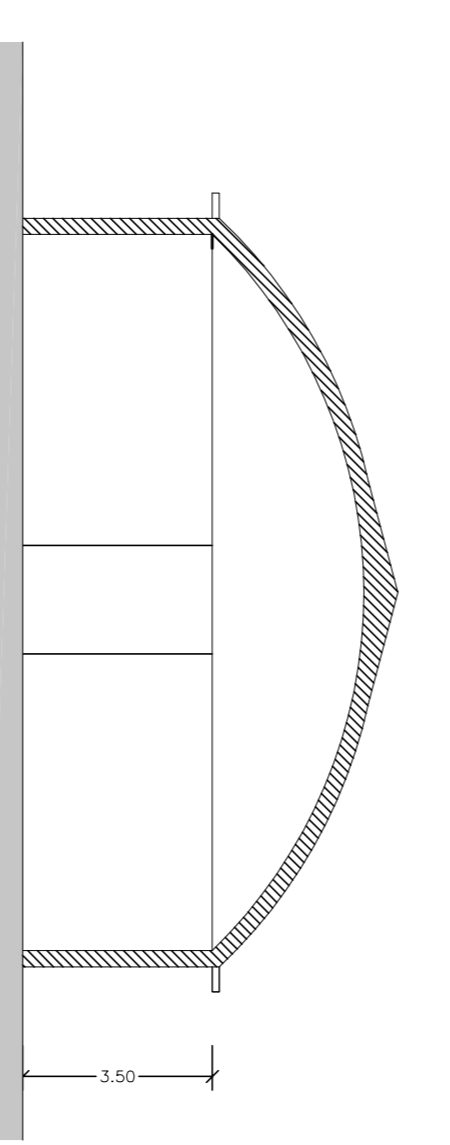
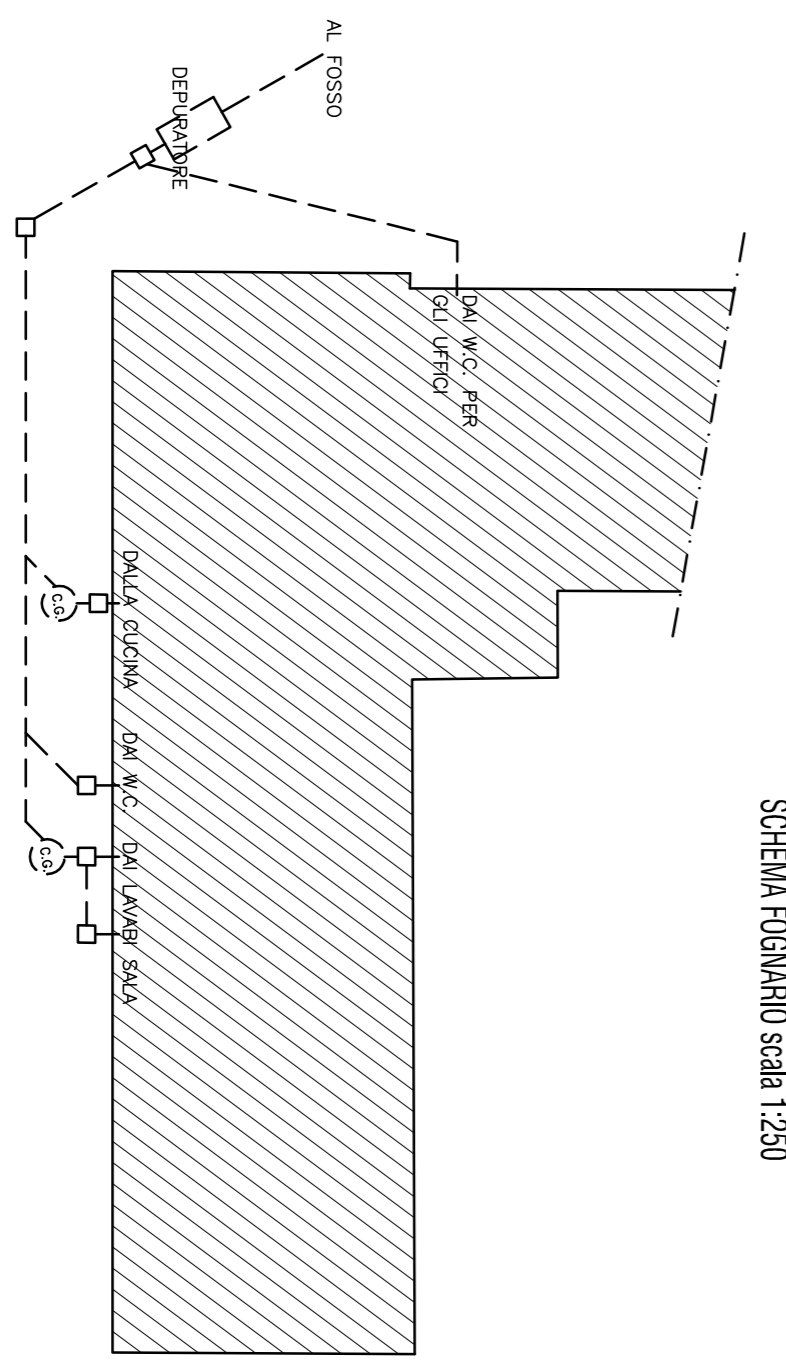


COMUNE DI BARDOLLO DI SOPRA	PROVINCIA DI PADOVA
PROGETTO PER CAMBIO DI DESTINAZIONE D'USO DA AGRICOLA A RISTORANTE - URBANISTI/PAESAGGICHE AL SERVO DELL'ART. 8 DPR 149/2000 E DELL'ART. 4 LA 58/2012	
RESA IN MODALITA' architettonica SOCCIELLO FABRO generata MUSINI SEBASTIANO Via Garibaldi n. 63 - 35020 Bardollo di Sopra (PD) Tel.	VARIE SCALA E2
RESTAURI, MODALITA' SOCCIELLO FABRO generata Fabro	MUSINI SEBASTIANO



PLANIVOLUMETRICO

DESTINAZIONE LOCALE	ALTEZZA	SUPERFICIE	VOLUME	SUP. ELLIM.
1 SALA	3,50	294,42	1030,47	47,30
2 SERVIZI	2,90	14,72	42,69	3,00
3 SPOLCANDO	2,90	12,28	35,61	3,00
4 WC	2,90	7,16	20,77	3,00
5 RISTOSCUCIO	2,90	1,17	3,39	3,00
6 ARCHIVO	2,90	8,60	24,94	4,35
7 DEPOSITO	2,90	12,30	35,67	4,35
8 MAGAZZINO	2,90	18,84	52,32	4,35
9 DISAMBERSO	2,90	40,27	116,78	6,00
10 CUCINA	2,90	39,86	115,59	6,00
11 CELLA FRIGO	2,90	3,54	10,27	6,24
12 DISTRIBUISCA	2,90	2,15	6,24	6,24
13 CELLA FRIGO	2,90	2,21	6,41	6,41
TOTALE		468,72	1501,15	



LEGENDA:
 --- CONDOTTI ACQUE NERE - pre. diam. 160
 ○ PIAZZETTO CANTIERI/SCAVI
 □ PIAZZETTO D'ISPEZIONE
 LE ACQUE SANITARE SCARICANO DIRETTAMENTE AL SUOLO

LEGENDA:
 --- CONDOTTI ACQUE NERE - pre. diam. 160
 ○ PIAZZETTO CANTIERI/SCAVI
 □ PIAZZETTO D'ISPEZIONE
 LE ACQUE SANITARE SCARICANO DIRETTAMENTE AL SUOLO