



Comune di
Trecenta

P.zza G. Marconi, n. 1 - 45027 Trecenta (RO)
Tel. 0425 700300
C.F. 00205230295 - P.IVA 00205230295

PROGETTO DI FATTIBILITA' TECNICO - ECONOMICA
D.Lgs. 36/2023 - Art. 41 - Allegato I.7 art. 6

CUP: 72H23000340005

INTERVENTO DI RIGENERAZIONE DI STRUTTURE
SPORTIVE ESISTENTI NELLA CITTADELLA DELLO SPORT DI
TRECENTA

7

INTERVENTI - BB4
REALIZZAZIONE DI CAPPOTTO TERMICO

Trecenta, 30 Agosto 2023

II PROGETTISTA

Ufficio Tecnico Comunale
Ing. Cosetta Cestarollo

Cestarollo Cosetta



II R.U.P.

Dott. Romani Riccardo

Romani Riccardo



Comune di
Trecenta

P.zza G. Marconi, n. 1 - 45027 Trecenta (RO)
Tel. 0425 700300
C.F. 00205230295 - P.IVA 00205230295

PROGETTO DI FATTIBILITA' TECNICO - ECONOMICA
D.Lgs. 36/2023 - Art. 41 - Allegato I.7 art. 6

CUP: 72H23000340005

INTERVENTO DI RIGENERAZIONE DI STRUTTURE
SPORTIVE ESISTENTI NELLA CITTADELLA DELLO SPORT DI
TRECENTA

7

INTERVENTI - BB4
REALIZZAZIONE DI CAPPOTTO TERMICO

Trecenta, 30 Agosto 2023

Il PROGETTISTA

Ufficio Tecnico Comunale
Ing. Cosetta Cestarollo

Il R.U.P.

Dott. Romani Riccardo

SPOGLIATOIO TENNIS - EDIFICIO N. 1 IN TAVOLA DI INQUADRAMENTO



COIBENTAZIONE COPERTURA

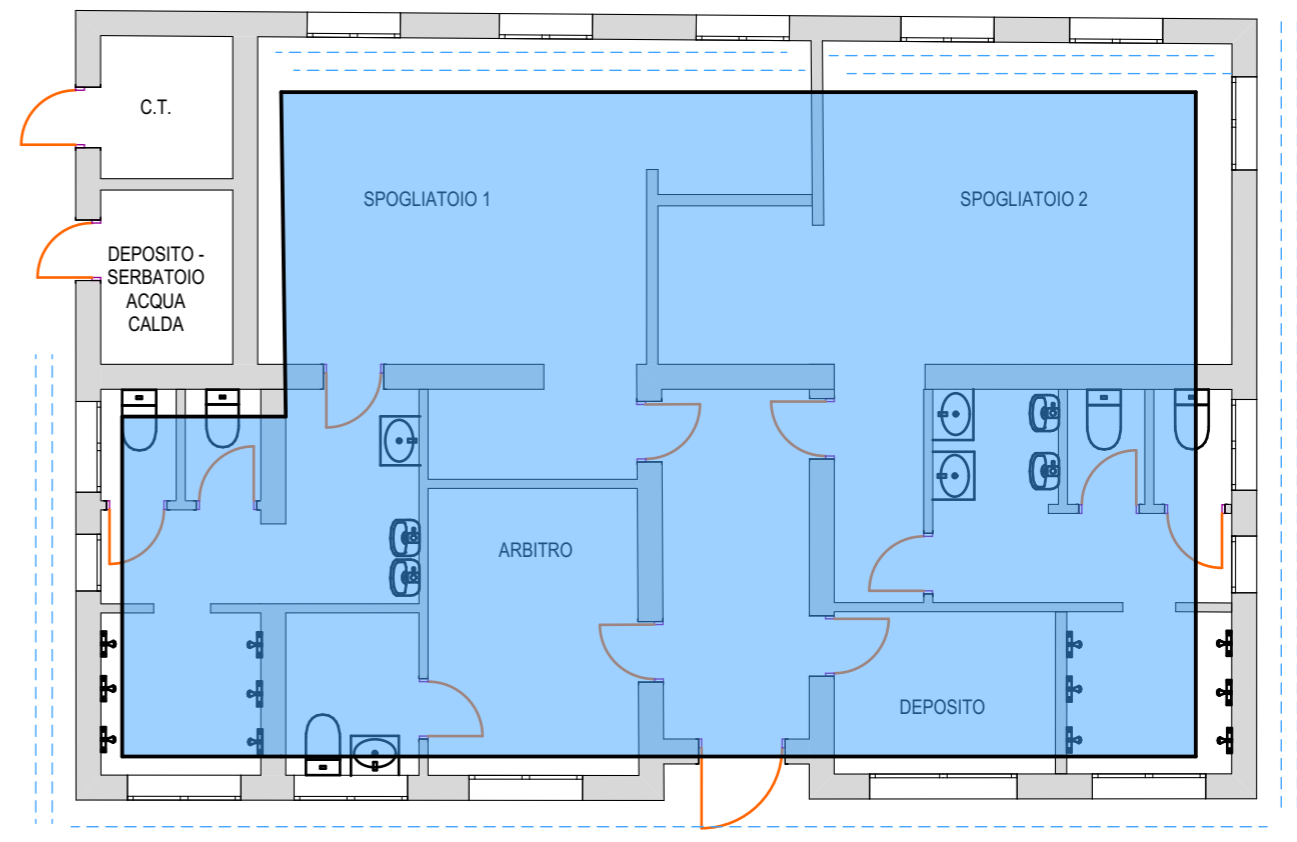


COIBENTAZIONE PARETI MEDIANTE REALIZZAZIONE CAPPOTTO

LE STRUTTURE, DOPO LA COIBENTAZIONE DOVRANNO AVERE LE CARATTERISTICHE INDICATE IN TABELLA

i. Strutture opache orizzontali: isolamento coperture (calcolo secondo le norme UNI EN ISO 6946)	Zona climatica A	$\leq 0,27 \text{ W/m}^2\cdot\text{K}$
	Zona climatica B	$\leq 0,27 \text{ W/m}^2\cdot\text{K}$
	Zona climatica C	$< 0,27 \text{ W/m}^2\cdot\text{K}$
	Zona climatica D	$\leq 0,22 \text{ W/m}^2\cdot\text{K}$
	Zona climatica E	$< 0,20 \text{ W/m}^2\cdot\text{K}$
	Zona climatica F	$\leq 0,19 \text{ W/m}^2\cdot\text{K}$

iii. Strutture opache verticali: isolamento pareti perimetrali (calcolo secondo le norme UNI EN ISO 6946)	Zona climatica A	$\leq 0,38 \text{ W/m}^2\cdot\text{K}$
	Zona climatica B	$\leq 0,38 \text{ W/m}^2\cdot\text{K}$
	Zona climatica C	$\leq 0,30 \text{ W/m}^2\cdot\text{K}$
	Zona climatica D	$\leq 0,26 \text{ W/m}^2\cdot\text{K}$
	Zona climatica E	$\leq 0,23 \text{ W/m}^2\cdot\text{K}$
	Zona climatica F	$\leq 0,22 \text{ W/m}^2\cdot\text{K}$



SPOGLIATOIO E TRIBUNA CALCIO - EDIFICIO N. 6 IN TAVOLA DI INQUADRAMENTO



COIBENTAZIONE COPERTURA



COIBENTAZIONE PARETI MEDIANTE REALIZZAZIONE CAPPOTTO

LE STRUTTURE, DOPO LA COIBENTAZIONE DOVRANNO AVERE LE CARATTERISTICHE INDICATE IN TABELLA

i. Strutture opache orizzontali: isolamento coperture (calcolo secondo le norme UNI EN ISO 6946)	Zona climatica A	$\leq 0,27 \text{ W/m}^2\cdot\text{K}$
	Zona climatica B	$\leq 0,27 \text{ W/m}^2\cdot\text{K}$
	Zona climatica C	$< 0,27 \text{ W/m}^2\cdot\text{K}$
	Zona climatica D	$\leq 0,22 \text{ W/m}^2\cdot\text{K}$
	Zona climatica E	$< 0,20 \text{ W/m}^2\cdot\text{K}$
	Zona climatica F	$\leq 0,19 \text{ W/m}^2\cdot\text{K}$

iii. Strutture opache verticali: isolamento pareti perimetrali (calcolo secondo le norme UNI EN ISO 6946)	Zona climatica A	$\leq 0,38 \text{ W/m}^2\cdot\text{K}$
	Zona climatica B	$\leq 0,38 \text{ W/m}^2\cdot\text{K}$
	Zona climatica C	$\leq 0,30 \text{ W/m}^2\cdot\text{K}$
	Zona climatica D	$\leq 0,26 \text{ W/m}^2\cdot\text{K}$
	Zona climatica E	$\leq 0,23 \text{ W/m}^2\cdot\text{K}$
	Zona climatica F	$\leq 0,22 \text{ W/m}^2\cdot\text{K}$

