



Comune di FONTANAFREDDA – PN

PEBA

Piano per l'Eliminazione delle **B**arriere **A**rchitettoniche



2 - EDIFICI

Novembre 2019

Tecnici incaricati
Comune di Fontanafredda



Resp. Area Servizi Territoriali

urb. Murielle Drouille-Scarpa
arch. Aldo Scarpa
urb. Alessio Prosser



ELENCO EDIFICI RILEVATI

<i>cod</i>	<i>EDIFICIO</i>	<i>INDIRIZZO</i>	<i>FUNZIONE</i>
	SCUOLE		
E01	Edificio "Risorgiva"	Via Anello del Sole, 265	Uffici Istituto Comprensivo + scuola infanzia
E02	Scuola dell'infanzia "G. Rodari"	Via Anello del Sole, 18	Scuola dell'infanzia
E03	Scuola primaria "G. Marconi"	Via Buonarroti	Scuola primaria Fontanafredda
E04	Scuola primaria "G. Oberdan"	Via Oberdan	Scuola primaria Vigonovo
E05	Scuola primaria "S. Pellico"	Via Casut	Scuola primaria Casut
E06	Scuola secondaria "I. Svevo"	Via Cavour, 13	Scuola secondaria 1° grado
	UFFICI		
E07	Sede Municipale Vigonovo	Via Puccini n. 8	Sede Municipale
E08	Sede staccata servizi sociali	Via Puccini n. 10	Locali utilizzati da ufficio Servizi Sociali
E09	Edificio "ex Casa Bando"	Viale Grigoletti n. 13	Sede Ufficio Polizia Locale
E10	Edificio Via Carducci	Via Carducci	Edificio locaz. Comando Carabinieri
E11	Biblioteca "Cà Magnoler"	Piazza Julia, 1	Sede Biblioteca comunale
	ASSOCIAZIONISMO		
E12	Edificio "ex Cà Magnoler"	Piazza Julia, 1	Associazioni /museo marinai
E13	Monumento ai caduti Vigonovo	Via Giol	sede Gruppo Alpini
E14	Ex scuola elem. Talmasson	Via Sgtringher, 1	sede Associazioni
E15	Ex scuola Ceolini	Via Fieramosca	sede Associazioni
E16	Ex scuola elementare Camolli	Via Da Gemona	sede Gruppo Alpini
E17	Ex scuola elementare Casut	Via Casut	sede Associazioni
E18	Ex Latteria di Ranzano	Via Verdi 4	Sede Associaz. + 2 appartamenti
E19	Centro aggregazione giovanile	Via Stadio (Nave)	Sede Associazioni + seggio elettorale
E20	Centro associativo Villadolt	Viale del Parco, 11	Sede Associazioni
E21	Edificio "Cà Anselmi"	Viale Grigoletti, 11	Sede Associaz. + sala comunale (2° piano)
	SPORT		
E04b	Palestra scuola Oberdan	Via Oberdan	
E22	Stadio Comunale "Tognon"	Viale dello Sport	Stadio (spogliatoi)
E23	Campo Sportivo "Pignat"	Via Baracca, 38 Vigonovo	Campo calcio (spogliatoi)
E24	Campo sportivo "Rossetti"	Via Giotto Ceolini	Campo calcio (spogliatoi)
E25	Campi da tennis	Viale dei Fiori	Campi tennis (spogliatoi)
E26	Palazzetto dello Sport	Via Leopardi	Palazzetto dello Sport
E27	Piscina	Piazzale San Luca, 1	Piscina comunale
	SERV. SOCIO-SANITARI		
E28	Ex latteria di Nave	Via Lirutti 89	PT: poste + ambulatorio. + n.2 appartamenti
E29	Edificio viale Grigoletti	Viale Grigoletti n. 59	Ambulatorio medico
E30	Edificio Casut	Via Casut	Locali utilizzabili come ambulatorio medico
E31	Centro Diurno per anziani	Viale del Parco	Mensa + ambulatori sanitari e ass. sociali
	CIMITERI		
E32	Cimitero di Fontanafredda	Strada della Madonna	
E33	Cimitero di Vigonovo	via don Olinto del Fiol	
E34	Cimitero di Nave	via Bodegan	





PRIORITA' E COSTO INTERVENTI

COD	EDIFICIO	IMPORTO	PRIORITA'
SCUOLE			
E01	Edificio "Risorgiva", uffici didattici e materna	1.710,00 €	4,0
E02	Scuola dell'infanzia "G. Rodari"	6.050,0 €	4,0
E03	Scuola primaria "G. Marconi"	9.680,0 €	4,0
E04	Scuola primaria "G. Oberdan", Vigonovo	4.620,0 €	4,0
E05	Scuola primaria "S. Pellico"	976,0 €	4,5
E06	Scuola secondaria "I. Svevo"	1.576,0 €	4,0
UFFICI			
E07	Sede Municipale, Vigonovo	1.296,0 €	4,5
E08	Sede staccata servizi sociali, Vigonovo	5.600,0 €	5,0
E09	Edificio "ex Casa Bando" - Polizia locale	2.190,0 €	3,5
E10	Edificio Via Carducci - Staz. Carabinieri	- €	1,5
E11	Biblioteca "Cà Magnoler"	780,0 €	3,0
ASSOCIAZIONI			
E12	Edificio "ex Cà Magnoler"	19.860,0 €	4,5
E13	Monumento ai caduti Vigonovo - sede alpini	150,0 €	2,5
E14	Ex scuola elementare Talmasson - sede associazioni	18.390,0 €	3,5
E15	Ex scuola Ceolini - sede associaz.	26.030,0 €	5,0
E16	Ex scuola elementare Camolli - gruppo alpini	8.150,0 €	4,0
E17	Ex scuola elementare Casut - sede associaz.	6.106,0 €	4,0
E18	Ex Latteria di Ranzano-	510,0 €	3,5
E19	Centro associativo di Nave	- €	1,5
E20	Centro associativo Villadolt - sede Associazione	150,0 €	2,0
E21	Edificio "Cà Anselmi"	1.200,0 €	4,0
SPORT			
E04b	Palestra scuola Oberdan, Vigonovo	5.400,0 €	4,0
E22	Stadio Comunale "Tognon"	9.000,0 €	3,5
E23	Campo Sportivo "Pignat", Vigonovo	7.150,0 €	4,0
E24	Campo sportivo "Rossetti"	950,0 €	2,0
E25	Campi da tennis	5.150,0 €	3,5
E26	Palazzetto dello Sport	22.000,0 €	3,0
E27	Piscina	12.000,0 €	3,0
AMBULATORI E SERVIZI SANITARI			
E28	Ex latteria di Nave	750,0 €	4,0
E29	Edificio viale Grigoletti - ambulatorio	- €	1,5
E30	Edificio Casut - ambulatorio	1.310,0 €	3,5
E31	Centro Diurno anziani -	150,0 €	2,5
CIMITERI			
E32	Cimitero di Fontanafredda	708,0 €	2,5
E33	Cimitero di Vigonovo	- €	2,0
E34	Cimitero di Nave	4.590,0 €	4,0
		184.182,0 €	



VALUTAZIONE ACCESSIBILITA'

COD	EDIFICIO	Parch. riservato	Accesso esterno	Servizio igienico	Colleg. verticali	Fruibilità interna	Aree scoperte	Uscite sic.
SCUOLE								
E01	Edificio "Risorgiva", uffici didattici	Green	Green	Green	Yellow	Green	Yellow	Green
E02	Scuola dell'infanzia "G. Rodari"	Green	Yellow	Green	Grey	Yellow	Green	Green
E03	Scuola primaria "G. Marconi"	Green	Green	Green	Green	Yellow	Green	Yellow
E04	Scuola primaria "G. Oberdan", Vigonovo	Green	Green	Green	Green	Green	Yellow	Yellow
E05	Scuola primaria "S. Pellico"	Red	Yellow	Green	Green	Green	Green	Green
E06	Scuola secondaria "I. Svevo"	Green	Yellow	Green	Yellow	Green	Green	Green
UFFICI								
E07	Sede Municipale, Vigonovo	Green	Yellow	Green	Green	Yellow	Yellow	Green
E08	Sede staccata servizi sociali, Vigonovo	Green	Yellow	Red	Grey	Yellow	Yellow	Green
E09	Edificio "ex Casa Bando" - Polizia locale	Red	Green	Green	Green	Green	Yellow	Green
E10	Edificio Via Carducci - Staz. Carabinieri	Green	Green	Green	Grey	Grey	Grey	Grey
E11	Biblioteca "Cà Magnoler"	Green	Yellow	Green	Green	Green	Green	Green
ASSOCIAZIONI								
E12	Edificio "ex Cà Magnoler"	Green	Red	Red	Red	Yellow	Grey	Grey
E13	Monumento ai caduti Vigonovo	Red	Yellow	Green	Green	Green	Green	Green
E14	Ex scuola elementare Talmasson	Yellow	Green	Green	Red	Green	Yellow	Yellow
E15	Ex scuola Ceolini - sede associaz.	Red	Red	Red	Red	Green	Grey	Grey
E16	Ex scuola elementare Camolli	Red	Red	Red	Grey	Green	Grey	Grey
E17	Ex scuola elementare Casut	Red	Red	Red	Grey	Green	Grey	Grey
E18	Ex Latteria di Ranzano-	Red	Yellow	Green	Green	Green	Yellow	Green
E19	Centro associativo di Nave	Green	Green	Green	Grey	Green	Grey	Green
E20	Centro associativo Villadolt	Red	Green	Green	Grey	Green	Green	Green
E21	Edificio "Cà Anselmi"	Green	Yellow	Yellow	Green	Yellow	Yellow	Green
SPORT								
E04b	Palestra scuola Oberdan, Vigonovo	Green	Green	Red	Green	Green	Grey	Red
E22	Stadio Comunale "Tognon"	Green	Red	Yellow	Green	Green	Grey	Grey
E23	Campo Sportivo "Pignat", Vigonovo	Red	Red	Red	Grey	Green	Grey	Grey
E24	Campo sportivo "Rossetti"	Red	Green	Green	Grey	Green	Grey	Grey
E25	Campi da tennis	Red	Green	Red	Grey	Green	Green	Grey
E26	Palazzetto dello Sport	Green	Green	Green	Red	Green	Grey	Green
E27	Piscina	Green	Green	Green	Red	Green	Grey	Green
AMBULATORI E SERVIZI SANITARI								
E28	Ex latteria di Nave	Red	Green	Yellow	Green	Green	Grey	Grey
E29	Edificio viale Grigoletti - ambulatorio	Green	Green	Green	Green	Green	Green	Green
E30	Edificio Casut - ambulatorio	Red	Green	Yellow	Yellow	Green	Grey	Grey
E31	Centro Diurno anziani	Red	Green	Green	Grey	Green	Grey	Grey



CIMITERI								
E32	Cimitero di Fontanafredda	■	■	■	■	■	■	■
E33	Cimitero di Vigonovo	■	■	■	■	■	■	■
E34	Cimitero di Nave	■	■	■	■	■	■	■

Legenda



Accessibile, a norma



Scarsamente accessibile



Non a norma, non accessibile



NOME E FUNZIONE	Istituto comprensivo	E01
INDIRIZZO	Via Anello del Sole, Fontanafredda	

PARCHEGGIO RISERVATO DISABILI

PRESENTE	PRESENTE MA NON A NORMA			ASSENTE
XX	Stallo con largh. <3,2 ml, lungh. 6,0 ml se in linea	Posizione adiacente e segnaletica verticale e/o orizzontale	Continuità percorso fino all'ingresso dell'edificio	

BARRIERA ARCH.	Descrizione	Tipo di intervento
ACCESSO EDIFICIO	A norma.	-
SERVIZIO IGIENICO	A norma.	-
COLLEGAMENTI VERTICALI	A norma, con montacarichi. Assente la pulsantiera con segnaletica braille.	Installazione pulsantiera.
FRUIBILITA' INTERNA	A norma.	-
CORTILE/AREE ESTERNE	Pavimentazione sconnessa area esterna.	Nuova pavimentazione (c.a 20 mq)
NOTE	E' stato segnalato il pericolo inciampo costituito dal distacco della copertura dei gradini in gomma sulle scale di sicurezza a nord dell'edificio	

GIUDIZIO SUL LIVELLO DI ACCESSIBILITÀ

- buona accessibilità/ a norma
 accessibilità limitata/ da qualificare
 non accessibile/ non a norma

Parch. riservato	Accesso esterno	Servizio igienico	Colleg. verticali	Fruibilità interna	Aree scoperte	Uscite sicurezza

PRIORITÀ

criterio	punteggio max	punteggio assegnato
Edificio d'interesse strategico (scuola, livello elevato di frequentazione)	3	3
Rilievo tecnico: gravità delle non conformità rilevate	4	1
Segnalazioni pervenute (da amministrazione o da portatori d'interesse)	2	0
Interventi di adeguamento/restauro già programmati	1	0
somma	10	4,0

COMPUTO INTERVENTI

Cod.	DESCRIZIONE (dove / tipo d'intervento)	u.m.	Quantità	Costo unit.	Costo tot.
B8	Area giochi esterna/ Nuova pavimentazione	mq	20	€ 54,00	€ 1.080,00
E17.b	Montacarichi/ Installazione pulsantiera con segnali braille	n	1	€ 630,00	€ 630,00
	SOMMA				€ 1.710,00



RIFERIMENTI FOTOGRAFICI

1



2



3



4



5



6



7



8





NOME E FUNZIONE	Scuola Materna Rodari	E02
INDIRIZZO	Via Anello del Sole, Fontanafredda	

PARCHEGGIO RISERVATO DISABILI

PRESENTE	PRESENTE MA NON A NORMA			ASSENTE
X	Stallo con largh. <3,2 ml, lungh. 6,0 ml se in linea	Posizione adiacente e segnaletica verticale e/o orizzontale	Continuità percorso fino all'ingresso dell'edificio	

BARRIERA ARCH.	Descrizione	Tipo di intervento
ACCESSO EDIFICIO	Ingresso con gradino h 3 cm e griglia.	Sistemazione tappetino d'ingresso.
SERVIZIO IGIENICO	A norma.	-
COLLEGAMENTI VERTICALI	Edificio a piano terra.	-
FRUIBILITA' INTERNA	Problema di acustica nelle sale comuni.	Installazione di pannelli fonoassorbenti.
CORTILE/AREE ESTERNE	A norma.	-
NOTE	N. alunni: 200 Completare la rete del cortile esterno adiacente all'ingresso.	

GIUDIZIO SUL LIVELLO DI ACCESSIBILITÀ

- X buona accessibilità/ a norma
- X accessibilità limitata/ da qualificare
- X non accessibile/ non a norma

Parch. riservato	Accesso esterno	Servizio igienico	Colleg. verticali	Fruibilità interna	Aree scoperte	Uscite sicurezza
X	X	X		X	X	X

PRIORITÀ

criterio	punteggio max	punteggio assegnato
Edificio d'interesse strategico (scuola, livello elevato di frequentazione)	3	3
Rilievo tecnico: gravità delle non conformità rilevate	4	1
Segnalazioni pervenute (da amministrazione o da portatori d'interesse)	2	0
Interventi di adeguamento/restauro già programmati	1	0
somma	10	4,0

COMPUTO INTERVENTI

Cod.	DESCRIZIONE (dove / tipo d'intervento)	u.m.	Quantità	Costo unit.	Costo tot.
-	Ingresso edificio/Sistemazione tappetino d'ingresso	n	1	€ 50,00	€ 50,00
E19	Sale comuni/Installazione controsoffitto isolante acustico	mq	100	€ 60,00	€ 6.000,00
	SOMMA				€ 6.050,00



RIFERIMENTI FOTOGRAFICI

1



2



3



4



5



6



7



8





NOME E FUNZIONE	Scuola elementare “Marconi”	E03
INDIRIZZO	Via Buonarroti, Fontanafredda	

PARCHEGGIO RISERVATO DISABILI

PRESENTE	PRESENTE MA NON A NORMA			ASSENTE
X	Stallo con largh. <3,2 ml, lungh. 6,0 ml se in linea	Posizione adiacente e segnaletica verticale e/o orizzontale	Continuità percorso fino all'ingresso dell'edificio	

BARRIERA ARCH.	Descrizione	Tipo di intervento
ACCESSO EDIFICIO	Ingresso da Via Da Vinci: Guida del cancello in rilievo.	Incassare la guida del cancello.
SERVIZIO IGIENICO	A norma.	-
COLLEGAMENTI VERTICALI	A norma, con ascensore. Scala A e B: assente secondo corrimano.	Installazione secondo corrimano sulla scala A e B.
FRUIBILITA' INTERNA	Palestra a norma, con rampa. Palestra al piano interrato: problema di acustica. Mensa al piano interrato: problema di acustica. Uscita di sicurezza al piano primo: gradino h 3 cm.	Installazione pannelli fonoassorbenti nella palestra e nella mensa. Installazione scivolo.
CORTILE/AREE ESTERNE	A norma.	-
NOTE	N. Alunni: 370 Il bagno degli spogliatoi della palestra non è accessibile, causa gradino h 10 cm. Assenza di linee guida per ipovedenti all'interno della scuola.	

GIUDIZIO SUL LIVELLO DI ACCESSIBILITÀ

- X buona accessibilità/ a norma
- X accessibilità limitata/ da qualificare
- X non accessibile/ non a norma

Parch. riservato	Accesso esterno	Servizio igienico	Colleg. verticali	Fruiibilità interna	Aree scoperte	Uscite sicurezza
X	X	X	X	X	X	X

PRIORITÀ

criterio	punteggio max	punteggio assegnato
Edificio d'interesse strategico (scuola, livello elevato di frequentazione)	3	3
Rilievo tecnico: gravità delle non conformità rilevate	4	1
Segnalazioni pervenute (da amministrazione o da portatori d'interesse)	2	0
Interventi di adeguamento/restauro già programmati	1	0
somma	10	4,0

COMPUTO INTERVENTI

Cod.	DESCRIZIONE (dove / tipo d'intervento)	u.m.	Quantità	Costo unit.	Costo tot.
-	Ingresso Via Da Vinci/Incassare guida del cancello “forfait”	n	1	€ 300,00	€ 300,00
E19	Palestra p. interrato/Installazione controsoffitto fonoassorbente	mq	80	€ 60,00	€ 4.800,00
E19	Mensa al piano interrato/Installazione controsoffitto isolante acustico	mq	60	€ 60,00	€ 3.600,00
E4	Scale interne/Installazione secondo corrimano	m	20	€ 40,00	€ 800,00
E5	Uscita di sicurezza al primo piano/Installazione scivolo	n	1	€ 180,00	€ 180,00
	SOMMA				€ 9.680,00



RIFERIMENTI FOTOGRAFICI

1



2



3



4



5



6



7



8





9



10







NOME E FUNZIONE	Scuola Elementare Oberdan	E04
INDIRIZZO	Via Oberdan, Vigonovo	

PARCHEGGIO RISERVATO DISABILI

PRESENTE	PRESENTE MA NON A NORMA			ASSENTE
X	Stallo con largh. <3,2 ml, lungh. 6,0 ml se in linea	Posizione adiacente e segnaletica verticale e/o orizzontale	Continuità percorso fino all'ingresso dell'edificio	

BARRIERA ARCH.	Descrizione	Tipo di intervento
ACCESSO EDIFICIO	A norma "lavori in corso su Via Oberdan"	-
SERVIZIO IGIENICO	A norma.	
COLLEGAMENTI VERTICALI	A norma, con ascensore. Corpo scala A e B: corrimano solamente su un lato. Uscita sicurezza piano 1°: gradino h 3 cm	Installazione corrimano. Installazione scivolo in alluminio.
FRUIBILITA' INTERNA	Problema di acustica nella sala mensa.	Installazione di pannelli fonoassorbenti.
CORTILE/AREE ESTERNE	Aree esterne in ghiaia.	Completare la pavimentazione nell'area esterna adiacente alla mensa.
NOTE	Assenti segnali per disabilità visiva. Nel bagno è assente copriwater con rialzo e lo specchio. Spazio adibito alla mensa sottodimensionato.	

GIUDIZIO SUL LIVELLO DI ACCESSIBILITÀ

- X buona accessibilità/ a norma
- X accessibilità limitata/ da qualificare
- X non accessibile/ non a norma

Parch. riservato	Accesso esterno	Servizio igienico	Colleg. verticali	Fruibilità interna	Aree scoperte	Uscite sicurezza
X	X	X	X	X	X	X

PRIORITÀ

criterio	punteggio max	punteggio assegnato
Edificio d'interesse strategico (scuola, livello elevato di frequentazione)	3	3
Rilievo tecnico: gravità delle non conformità rilevate	4	1
Segnalazioni pervenute (da amministrazione o da portatori d'interesse)	2	0
Interventi di adeguamento/restauro già programmati	1	0
somma	10	4,0

COMPUTO INTERVENTI

Cod.	DESCRIZIONE (dove / tipo d'intervento)	u.m.	Quantità	Costo unit.	Costo tot.
E4	Corpo scala A e B/Installazione corrimano	m	30	€ 40,00	€ 1.200,00
E5	Uscita di sicurezza Piano primo/Installazione scivolo	n	1	€ 180,00	€ 180,00
E19	Sala mensa/Installazione controsoffitto isolante acustico	mq	18	€ 60,00	€ 1.080,00
B8	Aree esterne/Nuova pavimentazione	mq	40	€ 54,00	€ 2.160,00
	SOMMA				€ 4.620,00



RIFERIMENTI FOTOGRAFICI

1



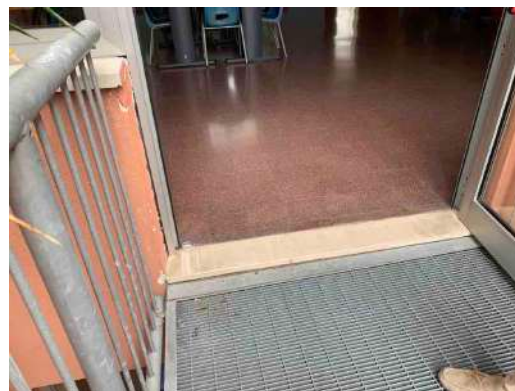
2



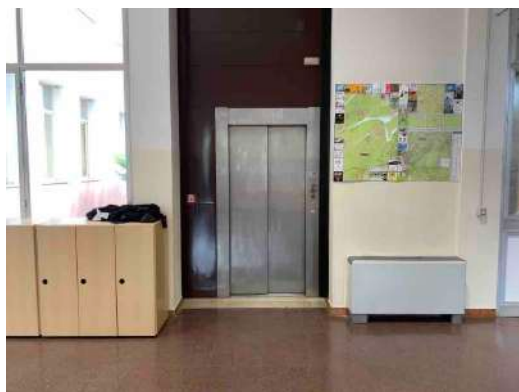
3



4



5



6



7



8





NOME E FUNZIONE	Palestra della Scuola Elementare	E04b
INDIRIZZO	Via Oberdan, Vigonovo-Fontanafredda	

PARCHEGGIO RISERVATO DISABILI

PRESENTE	PRESENTE MA NON A NORMA			ASSENTE
X	Stallo con largh. <3,2 ml, lungh. 6,0 ml se in linea	Posizione adiacente e segnaletica verticale e/o orizzontale	Continuità percorso fino all'ingresso dell'edificio	

BARRIERA ARCH.	Descrizione	Tipo di intervento
ACCESSO EDIFICIO	A norma.	-
SERVIZIO IGIENICO	Bagni non accessibili. Docce accessibili.	-
COLLEGAMENTI VERTICALI	A norma, con montacarichi.	-
FRUIBILITA' INTERNA	A norma. Uscita di sicurezza palestra non accessibile: gradino h 15 cm.	Installazione rampa in alluminio
CORTILE/AREE ESTERNE	A norma.	-
NOTE		

GIUDIZIO SUL LIVELLO DI ACCESSIBILITÀ

- X buona accessibilità/ a norma
- X accessibilità limitata/ da qualificare
- X non accessibile/ non a norma

Parch. riservato	Accesso esterno	Servizio igienico	Colleg. verticali	Fruibilità interna	Aree scoperte	Uscite sicurezza
X	X	X	X	X		X

PRIORITÀ

critero	punteggio max	punteggio assegnato
Edificio d'interesse strategico (scuola, livello elevato di frequentazione)	3	2
Rilievo tecnico: gravità delle non conformità rilevate	4	2
Segnalazioni pervenute (da amministrazione o da portatori d'interesse)	2	0
Interventi di adeguamento/restauro già programmati	1	0
somma	10	4,0

COMPUTO INTERVENTI

Cod.	DESCRIZIONE (dove / tipo d'intervento)	u.m.	Quantità	Costo unit.	Costo tot.
E8	Uscita di sicurezza palestra/Installazione rampa	n	1	€ 400,00	€ 400,00
-	Servizi igienici/ realizzazione servizio igienico disabili	n	1	€ 5.000,00	€ 5.000,00
	SOMMA				€ 5.400,00



RIFERIMENTI FOTOGRAFICI

1



2



3



4



5



6





NOME E FUNZIONE	Scuola Elementare S. Pellico	E05
INDIRIZZO	Via Casut, Casut-Fontanafredda	

PARCHEGGIO RISERVATO DISABILI

PRESENTE	PRESENTE MA NON A NORMA			ASSENTE
	Stallo con largh. <3,2 ml, lungh. 6,0 ml se in linea	Posizione adiacente e segnaletica verticale e/o orizzontale	Continuità percorso fino all'ingresso dell'edificio XX	

BARRIERA ARCH.	Descrizione	Tipo di intervento
ACCESSO EDIFICIO	Assenti citofono e targa identificativa.	Installazione citofono e targa identificativa.
SERVIZIO IGIENICO	A norma.	-
COLLEGAMENTI VERTICALI	A norma, con rampa.	-
FRUIBILITA' INTERNA	A norma.	-
CORTILE/AREE ESTERNE	A norma.	-
NOTE		

GIUDIZIO SUL LIVELLO DI ACCESSIBILITÀ

- buona accessibilità/ a norma
- accessibilità limitata/ da qualificare
- non accessibile/ non a norma

Parch. riservato	Accesso esterno	Servizio igienico	Colleg. verticali	Fruibilità interna	Aree scoperte	Uscite sicurezza

PRIORITÀ

criterio	punteggio max	punteggio assegnato
Edificio d'interesse strategico (scuola, livello elevato di frequentazione)	4	3
Rilievo tecnico: gravità delle non conformità rilevate	3	1
Segnalazioni pervenute (da amministrazione o da portatori d'interesse)	2	0
Interventi di adeguamento/restauro già programmati	1	0
somma	10	4,0

COMPUTO INTERVENTI

Cod.	DESCRIZIONE (dove / tipo d'intervento)	u.m.	Quantità	Costo unit.	Costo tot.
E1	Ingresso edificio/ Installazione targa identificativa	n	1	€ 80,00	€ 80,00
E3	Ingresso edificio/ Installazione citofono e campanello	n	1	€ 330,00	€ 330,00
A4	Parcheggio area esterna/ Raccordo con il percorso	n	1	€ 236,00	€ 236,00
	SOMMA				€ 976,00



RIFERIMENTI FOTOGRAFICI

1



2



3



4



5



6



7



8





NOME E FUNZIONE	Scuola media "I. Svevo"	E06
INDIRIZZO	Via Cavour 13, Fontanafredda	

PARCHEGGIO RISERVATO DISABILI

PRESENTE	PRESENTE MA NON A NORMA			ASSENTE
XX	Stallo con largh. <3,2 ml, lungh. 6,0 ml se in linea	Posizione adiacente e segnaletica verticale e/o orizzontale	Continuità percorso fino all'ingresso dell'edificio	

BARRIERA ARCH.	Descrizione	Tipo di intervento
ACCESSO EDIFICIO	Ingresso a norma, con rampa laterale. Assente l'impianto di chiamata e il campanello.	Installazione impianto chiamata e il campanello.
SERVIZIO IGIENICO	A norma.	-
COLLEGAMENTI VERTICALI	Scala d'ingresso esterna: assente la differenza cromatica sui gradini. Scala A e B interne: Assente il secondo corrimano.	Installazione strisce adesive antiscivolo. Installazione secondo corrimano sulla scala interna A e B.
FRUIBILITA' INTERNA	Uscita di sicurezza su cortile interno: Gradino h 4 cm.	Realizzazione scivolo in marmo.
CORTILE/AREE ESTERNE	A norma.	-
NOTE	Assenza di linee guida per ipovedenti all'interno dell'edificio. Uscita di sicurezza al piano primo: Ricollocare rampa in alluminio collocata all'esterno dell'edificio.	

GIUDIZIO SUL LIVELLO DI ACCESSIBILITÀ

- buona accessibilità/ a norma
- accessibilità limitata/ da qualificare
- non accessibile/ non a norma

Parch. Riservato	Accesso esterno	Servizio igienico	Colleg. Verticali	Fruibilità interna	Aree scoperte	Uscite sicurezza

PRIORITÀ

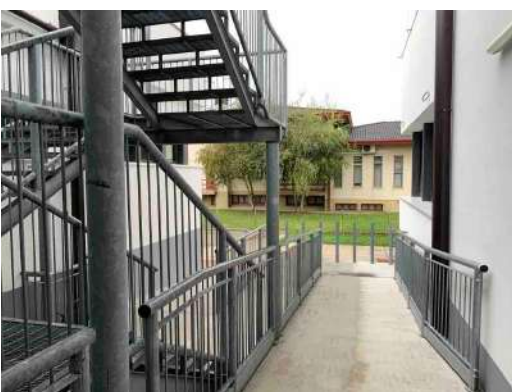
criterio	punteggio max	punteggio assegnato
Edificio d'interesse strategico (scuola, livello elevato di frequentazione)	3	3
Rilievo tecnico: gravità delle non conformità rilevate	4	1
Segnalazioni pervenute (da amministrazione o da portatori d'interesse)	2	0
Interventi di adeguamento/restauro già programmati	1	0
somma	10	4,0

COMPUTO INTERVENTI

Cod.	DESCRIZIONE (dove / tipo d'intervento)	u.m.	Quantità	Costo unit.	Costo tot.
E3	Ingresso edificio / Installazione Impianto di chiamata	n	1	€ 330,00	€ 330,00
E13	Scala esterna/ Installazione strisce adesive antiscivolo	m	28	€ 7,00	€ 196,00
E4	Scale interne/ Installazione secondo corrimano	m	20	€ 40,00	€ 800,00
E8b	Uscita di emergenza/ Realizzazione scivolo	n	1	€ 250,00	€ 250,00
	SOMMA				€ 1.576,00



RIFERIMENTI FOTOGRAFICI





9



10







NOME E FUNZIONE	MUNICIPIO	E07
INDIRIZZO	Via Puccini 8, Vigonovo	

PARCHEGGIO RISERVATO DISABILI

PRESENTE	PRESENTE MA NON A NORMA			ASSENTE
X	Stallo con largh. <3,2 ml, lungh. 6,0 ml se in linea	Posizione adiacente e segnaletica verticale e/o orizzontale	Continuità percorso fino all'ingresso dell'edificio	

BARRIERA ARCH.	Descrizione	Tipo di intervento
ACCESSO EDIFICIO	Non è segnalato il percorso per l'ascensore	Installazione cartelli
SERVIZIO IGIENICO	A norma al p. primo	-
COLLEGAMENTI VERTICALI	Presenza ascensore a norma Scale adiacenti sala consigliare con corrimano incompleto	Prolungamento corrimano su entrambe le rampe
FRUIBILITA' INTERNA	Scarso orientamento a causa della conformazione dell'edificio. I cambi di livello non sono evidenziati	Installazione fascette cromatiche nei cambi di livello. Installazione corrimano nelle rampe interne
CORTILE/AREE ESTERNE	Le aree esterne hanno dei percorsi podotattili incompleti	Completare segnali podotattili
NOTE		

GIUDIZIO SUL LIVELLO DI ACCESSIBILITÀ

- buona accessibilità/ a norma
- accessibilità limitata/ da qualificare
- non accessibile/ non a norma

Parch. Riservato	Accesso esterno	Servizio igienico	Colleg. Verticali	Fruibilità interna	Aree scoperte	Uscite sicurezza

PRIORITÀ

criterio	punteggio max	punteggio assegnato
Edificio d'interesse strategico (scuola, livello elevato di frequentazione)	3	3
Rilievo tecnico: gravità delle non conformità rilevate	4	1,5
Segnalazioni pervenute (da amministrazione o da portatori d'interesse)	2	0
Interventi di adeguamento/restauro già programmati	1	0
somma	10	4,5

COMPUTO INTERVENTI

Cod.	DESCRIZIONE (dove / tipo d'intervento)	u.m.	Quantità	Costo unit.	Costo tot.
C2	Percorsi esterni e ingresso/ installaz. segnali podotattili	m	10,00	€ 70,00	€ 700,00
E4	Vano scala e rampa interna/ installaz. corrimano	m	10	€ 40,00	€ 400,00
E2	Segnaletica esterna per ascensore/ Installaz. cartello	n	2	€ 38,00	€ 76,00
E13	Segnalaz. percorsi interni e cambi di livello/ fascette adesive	m	12	€ 10,00	€ 120,00
	SOMMA				€ 1.296,00



RIFERIMENTI FOTOGRAFICI





NOME E FUNZIONE	Sede Servizi Sociali	E08
INDIRIZZO	Via Puccini 10, Vigonovo	

PARCHEGGIO RISERVATO DISABILI

PRESENTE	PRESENTE MA NON A NORMA			ASSENTE
X	Stallo con largh. <3,2 ml, lungh. 6,0 ml se in linea	Posizione adiacente e segnaletica verticale e/o orizzontale	Continuità percorso fino all'ingresso dell'edificio	

BARRIERA ARCH.	Descrizione	Tipo di intervento
ACCESSO EDIFICIO	Pav. in porfido e leggera discesa nella bussola ingresso. Assente la segnalazione circa la funzione dei locali	Installaz. targa identificativa Installaz. segnali podotattili Installaz. corrimano
SERVIZIO IGIENICO	Non a norma	Interventi edili per unire bagno e antibagno, con installazione sanitari e accessori
COLLEGAMENTI VERTICALI		
FRUIBILITA' INTERNA	L'arredo e gli spazi ristretti ostacolano i percorsi	Ricollocazione arredo
CORTILE/AREE ESTERNE	-	-
NOTE		

GIUDIZIO SUL LIVELLO DI ACCESSIBILITÀ

- X buona accessibilità/ a norma
- X accessibilità limitata/ da qualificare
- X non accessibile/ non a norma

Parch. Riservato	Accesso esterno	Servizio igienico	Colleg. Verticali	Fruiibilità interna	Aree scoperte	Uscite sicurezza
X	X	X		X		X

PRIORITÀ

critero	punteggio max	punteggio assegnato
Edificio d'interesse strategico (scuola, livello elevato di frequentazione)	3	2,5
Rilievo tecnico: gravità delle non conformità rilevate	4	2,5
Segnalazioni pervenute (da amministrazione o da portatori d'interesse)	2	0
Interventi di adeguamento/restauro già programmati	1	0
somma	10	5,0

COMPUTO INTERVENTI

Cod.	DESCRIZIONE (dove / tipo d'intervento)	u.m.	Quantità	Costo unit.	Costo tot.
E1	Porta esterna/ applicaz. Targa identificativa	n	1	€ 80,00	€ 80,00
C2	Porta esterna/ installaz. Segnali podotattili	m	4	€ 70,00	€ 280,00
E4b	Porta esterna/ installaz. corrimano tubolare inox per esterni	m	3	€ 80,00	€ 240,00
	Bagno interno/ intervento di adattamento con allargamento e installazione sanitari e accessori	n	1	€ 5.000,00	€ 5.000,00
	SOMMA				€ 5.600,00



RIFERIMENTI FOTOGRAFICI





NOME E FUNZIONE	POLIZIA LOCALE	E09
INDIRIZZO	Viale Grigoletti 33	

PARCHEGGIO RISERVATO DISABILI

PRESENTE	PRESENTE MA NON A NORMA			ASSENTE
	Stallo con largh. <3,2 ml, lungh. 6,0 ml se in linea	Posizione adiacente e segnaletica verticale e/o orizzontale	Continuità percorso fino all'ingresso dell'edificio	X

BARRIERA ARCH.	Descrizione	Tipo di intervento
ACCESSO EDIFICIO	Assente stallo riservato disabili Assenza segnali podotattili	Installazione segnali podotattili
SERVIZIO IGIENICO	A norma	-
COLLEGAMENTI VERTICALI	A norma con ascensore	-
FRUIBILITA' INTERNA	A norma	-
CORTILE/AREE ESTERNE	L'accesso dall'esterno è privo di percorsi pavimentati	Pavimentazione percorsi esterni
NOTE	-	

GIUDIZIO SUL LIVELLO DI ACCESSIBILITÀ

- X buona accessibilità/ a norma
- X accessibilità limitata/ da qualificare
- X non accessibile/ non a norma

Parch. Riservato	Accesso esterno	Servizio igienico	Colleg. Verticali	Fruiibilità interna	Aree scoperte	Uscite sicurezza
X	X	X	X	X	X	X

PRIORITÀ

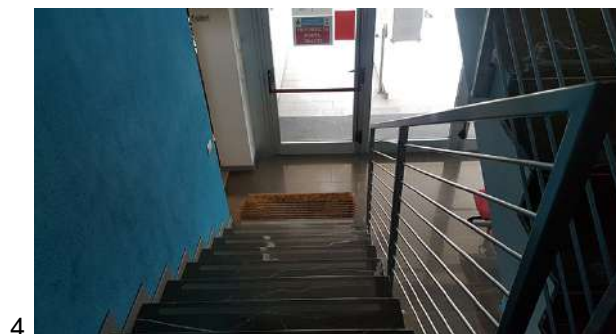
critero	punteggio max	punteggio assegnato
Edificio d'interesse strategico (scuola, livello elevato di frequentazione)	3	2
Rilievo tecnico: gravità delle non conformità rilevate	4	1,5
Segnalazioni pervenute (da amministrazione o da portatori d'interesse)	2	0
Interventi di adeguamento/restauro già programmati	1	0
somma	10	3,5

COMPUTO INTERVENTI

Cod.	DESCRIZIONE (dove / tipo d'intervento)	u.m.	Quantità	Costo unit.	Costo tot.
C15	Parcheggio esterno/ realizzaz. stallo riservato	n	1	€ 150,00	€ 150,00
B8	Aree esterne/ Pavimentazione percorso in betonelle o cls	mq	30	€ 54,00	€ 1.620,00
C2	Ingresso esterno/ installaz. segnali podotattili	m	6	€ 70,00	€ 420,00
	SOMMA				€ 2.190,00



RIFERIMENTI FOTOGRAFICI





NOME E FUNZIONE	Comando Carabinieri	E10
INDIRIZZO	Via Carducci, 50	

PARCHEGGIO RISERVATO DISABILI

PRESENTE	PRESENTE MA NON A NORMA			ASSENTE
X	Stallo con largh. <3,2 ml, lungh. 6,0 ml se in linea	Posizione adiacente e segnaletica verticale e/o orizzontale	Continuità percorso fino all'ingresso dell'edificio	

BARRIERA ARCH.	Descrizione	Tipo di intervento
ACCESSO EDIFICIO		
SERVIZIO IGIENICO		
COLLEGAMENTI VERTICALI		
FRUIBILITA' INTERNA		
CORTILE/AREE ESTERNE		
NOTE		

GIUDIZIO SUL LIVELLO DI ACCESSIBILITÀ

- X buona accessibilità/ a norma
- X accessibilità limitata/ da qualificare
- X non accessibile/ non a norma

Parch. Riservato	Accesso esterno	Servizio igienico	Colleg. Verticali	Fruibilità interna	Aree scoperte	Uscite sicurezza
X	X					

PRIORITÀ

critero	punteggio max	punteggio assegnato
Edificio d'interesse strategico (scuola, livello elevato di frequentazione)	3	1
Rilievo tecnico: gravità delle non conformità rilevate	4	0
Segnalazioni pervenute (da amministrazione o da portatori d'interesse)	1	0
Interventi di adeguamento/restauro già programmati	1	0
somma	10	1,0

COMPUTO INTERVENTI

Cod.	DESCRIZIONE (dove / tipo d'intervento)	u.m.	Quantità	Costo unit.	Costo tot.
		n	1	€ 0,00	€ 0,00
	SOMMA				€ 00,00

RIFERIMENTI FOTOGRAFICI







NOME E FUNZIONE	Biblioteca	E11
INDIRIZZO	Piazza Julia 1	

PARCHEGGIO RISERVATO DISABILI

PRESENTE	PRESENTE MA NON A NORMA			ASSENTE
X	Stallo con largh. <3,2 ml, lungh. 6,0 ml se in linea	Posizione adiacente e segnaletica verticale e/o orizzontale	Continuità percorso fino all'ingresso dell'edificio	

BARRIERA ARCH.	Descrizione	Tipo di intervento
ACCESSO EDIFICIO	A norma	-
SERVIZIO IGIENICO	A norma	-
COLLEGAMENTI VERTICALI	Presenza ascensore a norma. La scala di servizio posteriore ha un corrimano incompleto	Prolungamento del corrimano
FRUIBILITA' INTERNA	A norma	-
CORTILE/AREE ESTERNE	Assenza percorso podotattile	Installazione bande podotattili
NOTE	Edificio ristrutturato di recente	

GIUDIZIO SUL LIVELLO DI ACCESSIBILITÀ

- buona accessibilità/ a norma
 accessibilità limitata/ da qualificare
 non accessibile/ non a norma

Parch. Riservato	Accesso esterno	Servizio igienico	Colleg. Verticali	Fruibilità interna	Aree scoperte	Uscite sicurezza

PRIORITÀ

criterio	punteggio max	punteggio assegnato
Edificio d'interesse strategico (scuola, livello elevato di frequentazione)	3	2,5
Rilievo tecnico: gravità delle non conformità rilevate	4	0,5
Segnalazioni pervenute (da amministrazione o da portatori d'interesse)	2	0
Interventi di adeguamento/restauro già programmati	1	0
somma	10	3,0

COMPUTO INTERVENTI

Cod.	DESCRIZIONE (dove / tipo d'intervento)	u.m.	Quantità	Costo unit.	Costo tot.
C2	Percorso esterno/ installaz. bande podotattili	m	10	€ 70,00	€ 700,00
E4	Scala di servizio posteriore/ prolungamento del corrimano	m	2	€ 40,00	€ 80,00
	SOMMA				€ 780,00



RIFERIMENTI FOTOGRAFICI



4



NOME E FUNZIONE	Cà Magnoler	E12
INDIRIZZO	Piazza Julia 1, Vigonovo	

PARCHEGGIO RISERVATO DISABILI

PRESENTE	PRESENTE MA NON A NORMA			ASSENTE
X	Stallo con largh. <3,2 ml, lungh. 6,0 ml se in linea	Posizione adiacente e segnaletica verticale e/o orizzontale	Continuità percorso fino all'ingresso dell'edificio	

BARRIERA ARCH.	Descrizione	Tipo di intervento
ACCESSO EDIFICIO	Ingresso esterno vicino alla biblioteca: gradino h 5 cm.	Installazione scivolo in alluminio.
SERVIZIO IGIENICO	Servizio igienico non accessibile.	-
COLLEGAMENTI VERTICALI	Piano primo non accessibile.	-
FRUIBILITA' INTERNA	A norma.	-
CORTILE/AREE ESTERNE	-	-
NOTE	edificio vetusto. Gli interventi di accessibilità riferiti alla realizzazione di bagni accessibili, e all'installazione di piattaforma elevatrice, comportano modifiche "strutturali" da valutare in un progetto generale di ristrutturazione dell'edificio.	

GIUDIZIO SUL LIVELLO DI ACCESSIBILITÀ

- X buona accessibilità/ a norma
- X accessibilità limitata/ da qualificare
- X non accessibile/ non a norma

Parch. riservato	Accesso esterno	Servizio igienico	Colleg. verticali	Fruibilità interna	Aree scoperte	Uscite sicurezza
X	X	X	X	X		

PRIORITÀ

critero	punteggio max	punteggio assegnato
Edificio d'interesse strategico (scuola, livello elevato di frequentazione)	3	1
Rilievo tecnico: gravità delle non conformità rilevate	4	3,5
Segnalazioni pervenute (da amministrazione o da portatori d'interesse)	2	0
Interventi di adeguamento/restauro già programmati	1	0
somma	10	4,5

COMPUTO INTERVENTI

Cod.	DESCRIZIONE (dove / tipo d'intervento)	u.m.	Quantità	Costo unit.	Costo tot.
E5	Ingresso edificio/Installazione scivolo in alluminio h10	n	2	€ 360,00	€ 360,00
-	Installazione piattaforma elevatrice, comprese opere edili per inserimento vano cabina	n	1	€ 18.000,00	€ 18.000,00
-	Bagno/ interventi di installazione accessori a norma compresa rimozione sanitari e adattamento rivestimento	n	1	€ 1.550,00	€ 1.500,00
	SOMMA				€ 19.860,00



RIFERIMENTI FOTOGRAFICI

1



2



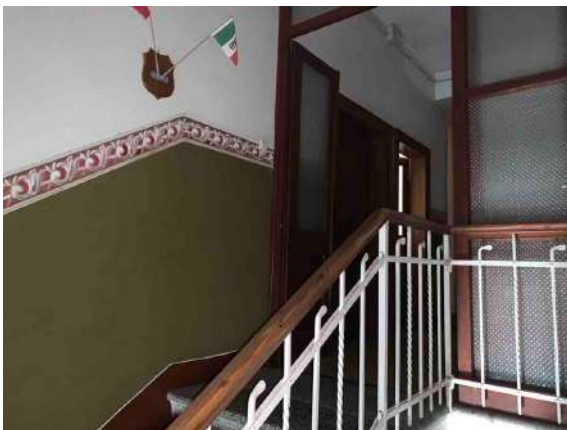
3



4



5



6





NOME E FUNZIONE	Sede Alpini (Monumento)	E13
INDIRIZZO	Via Giol, Vigonovo-Fontanafredda	

PARCHEGGIO RISERVATO DISABILI

PRESENTE	PRESENTE MA NON A NORMA			ASSENTE
	Stallo con largh. <3,2 ml, lungh. 6,0 ml se in linea	Posizione adiacente e segnaletica verticale e/o orizzontale	Continuità percorso fino all'ingresso dell'edificio	X

BARRIERA ARCH.	Descrizione	Tipo di intervento
ACCESSO EDIFICIO	pav. sconnessa sulla banchina esterna e sull'ingresso dal cancelletto	Asfaltatura (V. scheda intervento Via Veronese)
SERVIZIO IGIENICO	A norma.	-
COLLEGAMENTI VERTICALI	A norma, con rampa esterna.	-
FRUIBILITA' INTERNA	A norma.	-
CORTILE/AREE ESTERNE	A norma.	-
NOTE		

GIUDIZIO SUL LIVELLO DI ACCESSIBILITÀ

- X buona accessibilità/ a norma
- X accessibilità limitata/ da qualificare
- X non accessibile/ non a norma

Parch. riservato	Accesso esterno	Servizio igienico	Colleg. verticali	Fruibilità interna	Aree scoperte	Uscite sicurezza
X Assente	X	X	X	X	X	X

PRIORITÀ

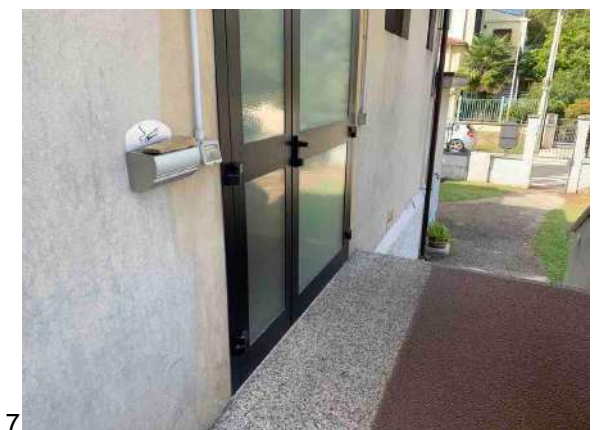
criterio	punteggio max	punteggio assegnato
Edificio d'interesse strategico (scuola, livello elevato di frequentazione)	3	1,0
Rilievo tecnico: gravità delle non conformità rilevate	4	1,5
Segnalazioni pervenute (da amministrazione o da portatori d'interesse)	2	0
Interventi di adeguamento/restauro già programmati	1	0
somma	10	2,5

COMPUTO INTERVENTI

Cod.	DESCRIZIONE (dove / tipo d'intervento)	u.m.	Quantità	Costo unit.	Costo tot.
B5	Ingresso dalla strada/ asfaltatura percorso (V. SCHEDE INTERVENTO VIA VERONESE)	mq	0	€ 16,00	€ 0,00
C15	Parcheggio esterno/ realizzazione stallo riservato disabili	n	1	€ 150,00	€ 150,00
	SOMMA				€ 150,00



RIFERIMENTI FOTOGRAFICI





NOME E FUNZIONE	Ex scuola di Talmasson	E14
INDIRIZZO	Via Stringher, 1	

PARCHEGGIO RISERVATO DISABILI

PRESENTE	PRESENTE MA NON A NORMA			ASSENTE
	Stallo con largh. <3,2 ml, lungh. 6,0 ml se in linea	Posizione adiacente e segnaletica verticale e/o orizzontale	Continuità percorso fino all'ingresso dell'edificio	X

BARRIERA ARCH.	Descrizione	Tipo di intervento
ACCESSO EDIFICIO	Il percorso esterno e l'ingresso dal cancelletto presentano un pav. in asfalto/cls sconnesso	Rifascimento pav. superficiale
SERVIZIO IGIENICO	Presente a norma al p. terra	
COLLEGAMENTI VERTICALI	Assente un sistema di sollevamento e vano scala con larghezza ridotta	Installazione piattaforma elevatrice
FRUIBILITA' INTERNA	A norma	A norma
CORTILE/AREE ESTERNE	E' presente un marciapiede perimetrale all'edificio. Il cortile d'accesso ha pav. in ghiaia	
NOTE		

GIUDIZIO SUL LIVELLO DI ACCESSIBILITÀ

- X buona accessibilità/ a norma
- X accessibilità limitata/ da qualificare
- X non accessibile/ non a norma

Parch. Riservato	Accesso esterno	Servizio igienico	Colleg. Verticali	Fruibilità interna	Aree scoperte	Uscite sicurezza
X	X	X	X	X	X	X

PRIORITÀ

criterio	punteggio max	punteggio assegnato
Edificio d'interesse strategico (scuola, livello elevato di frequentazione)	3	1
Rilievo tecnico: gravità delle non conformità rilevate	4	2,5
Segnalazioni pervenute (da amministrazione o da portatori d'interesse)	2	0
Interventi di adeguamento/restauro già programmati	1	0
somma	10	3,5

COMPUTO INTERVENTI

Cod.	DESCRIZIONE (dove / tipo d'intervento)	u.m.	Quantità	Costo unit.	Costo tot.
-	Installazione piattaforma elevatrice, comprese opere murarie per adattamento del vano cabina	n	1	€ 18.000,00	€ 18.000,00
C15	cortile esterno/ realizzaz. stallo parch. riservato	n	1	€ 150,00	€ 150,00
B5	cortile esterno / Asfaltatura	mq	15	€ 16,00	€ 240,00
	SOMMA				€ 18.390,00



RIFERIMENTI FOTOGRAFICI





NOME E FUNZIONE	Ex Scuola Ceolini	E15
INDIRIZZO	Via Fieramosca, Ceolini-Fontanafredda	

PARCHEGGIO RISERVATO DISABILI

PRESENTE	PRESENTE MA NON A NORMA			ASSENTE
	Stallo con largh. <3,2 ml, lungh. 6,0 ml se in linea	Posizione adiacente e segnaletica verticale e/o orizzontale	Continuità percorso fino all'ingresso dell'edificio	X

BARRIERA ARCH.	Descrizione	Tipo di intervento
ACCESSO EDIFICIO	Non accessibile: gradini h 50 cm. Assente targa identificativa.	Realizzazione rampa e installazione targa identificativa.
SERVIZIO IGIENICO	Non a norma.	Realizzazione bagno a norma.
COLLEGAMENTI VERTICALI	Non a norma, assente il montacarichi. Assente il secondo corrimano sulla scala.	Installazione montacarichi. Installazione secondo corrimano.
FRUIBILITA' INTERNA	A norma.	-
CORTILE/AREE ESTERNE	A norma.	-
NOTE		

GIUDIZIO SUL LIVELLO DI ACCESSIBILITÀ

- X buona accessibilità/ a norma
- X accessibilità limitata/ da qualificare
- X non accessibile/ non a norma

Parch. riservato	Accesso esterno	Servizio igienico	Colleg. verticali	Fruiibilità interna	Aree scoperte	Uscite sicurezza
X Assente	X	X	X	X		

PRIORITÀ

critero	punteggio max	punteggio assegnato
Edificio d'interesse strategico (scuola, livello elevato di frequentazione)	3	1,0
Rilievo tecnico: gravità delle non conformità rilevate	4	4,0
Segnalazioni pervenute (da amministrazione o da portatori d'interesse)	2	0
Interventi di adeguamento/restauro già programmati	1	0
somma	10	5,0

COMPUTO INTERVENTI

Cod.	DESCRIZIONE (dove / tipo d'intervento)	u.m.	Quantità	Costo unit.	Costo tot.
C15	Aree esterne/Realizzazione parcheggio riservato	n	1	€ 150,00	€ 150,00
-	Ingresso esterno edificio/Realizzazione rampa	n	1	€ 2.200,00	€ 2.200,00
-	Servizio igienico/ Realizzazione bagno a norma	n	1	€ 5.000,00	€ 5.000,00
E16	Collegamento verticale/Installazione piattaforma elevatrice, comprese opere per realizzaz. vano cabina	n	1	€ 18.000,00	€ 18.000,00
E1	Ingresso edificio/Installazione targa identificativa	n	1	€ 80,00	€ 80,00
E4	Scala interna/Installazione secondo corrimano	m	15	€ 40,00	€ 600,00
	SOMMA				€ 26.030,00



RIFERIMENTI FOTOGRAFICI

1



2



3



4



5



6



7



8





NOME E FUNZIONE	Sede Alpini Fontanafredda	E16
INDIRIZZO	Via Da Gemona, Fontanafredda	

PARCHEGGIO RISERVATO DISABILI

PRESENTE	PRESENTE MA NON A NORMA			ASSENTE
	Stallo con largh. <3,2 ml, lungh. 6,0 ml se in linea	Posizione adiacente e segnaletica verticale e/o orizzontale	Continuità percorso fino all'ingresso dell'edificio	X

BARRIERA ARCH.	Descrizione	Tipo di intervento
ACCESSO EDIFICIO	Non accessibile: gradini h 50 cm.	Realizzazione rampa.
SERVIZIO IGIENICO	Non a norma.	Realizzaz. nuovo bagno (consigliato adattamento bagno esterno)
COLLEGAMENTI VERTICALI	Edificio al piano rialzato	-
FRUIBILITA' INTERNA	A norma.	-
CORTILE/AREE ESTERNE	A norma.	-
NOTE	Il presidente non gradirebbe l'installazione della rampa davanti l'ingresso in quanto occuperebbe il cortile esterno che viene usato dai soci per allestire tavolate negli eventi sociali	

GIUDIZIO SUL LIVELLO DI ACCESSIBILITÀ

- X buona accessibilità/ a norma
- X accessibilità limitata/ da qualificare
- X non accessibile/ non a norma

Parch. riservato	Accesso esterno	Servizio igienico	Colleg. verticali	Fruibilità interna	Aree scoperte	Uscite sicurezza
Assente	X	X	-	X		

PRIORITÀ

criterio	punteggio max	punteggio assegnato
Edificio d'interesse strategico (scuola, livello elevato di frequentazione)	3	1
Rilievo tecnico: gravità delle non conformità rilevate	4	3
Segnalazioni pervenute (da amministrazione o da portatori d'interesse)	2	0
Interventi di adeguamento/restauro già programmati	1	0
somma	10	4,0

COMPUTO INTERVENTI

Cod.	DESCRIZIONE (dove / tipo d'intervento)	u.m.	Quantità	Costo unit.	Costo tot.
E15	Parcheggio esterno/ realizzaz. stallo parch. riservato	n	1	€ 150,00	€ 150,00
-	Ingresso edificio/ Realizzazione rampa h 50cm	n	1	€ 3.000,00	€ 3.000,00
-	Realizzazione bagno	n	1	€ 5.000,00	€ 5.000,00
	SOMMA				€ 8.150,00



RIFERIMENTI FOTOGRAFICI

1



2



3



4



5



6





NOME E FUNZIONE	Ex Scuola Casut	E17
INDIRIZZO	Via Casut, Casut-Fontanafredda	

PARCHEGGIO RISERVATO DISABILI

PRESENTE	PRESENTE MA NON A NORMA			ASSENTE
	Stallo con largh. <3,2 ml, lungh. 6,0 ml se in linea	Posizione adiacente e segnaletica verticale e/o orizzontale	Continuità percorso fino all'ingresso dell'edificio	X

BARRIERA ARCH.	Descrizione	Tipo di intervento
ACCESSO EDIFICIO	Accesso sul portico: gradino h 7 cm Accesso edificio: gradino h 5 cm.	Raccordo in asfalto e installazione scivolo in alluminio.
SERVIZIO IGIENICO	Non a norma.	Intervento di accessibilità
COLLEGAMENTI VERTICALI	Edificio con solo p.terra	-
FRUIBILITA' INTERNA	A norma.	-
CORTILE/AREE ESTERNE	Area esterna in ghiaia.	Asfaltare area esterna piazzale e banchina stradale che si riallaccia al marciapiede.
NOTE		

GIUDIZIO SUL LIVELLO DI ACCESSIBILITÀ

- X buona accessibilità/ a norma
- X accessibilità limitata/ da qualificare
- X non accessibile/ non a norma

Parch. riservato	Accesso esterno	Servizio igienico	Colleg. verticali	Fruiibilità interna	Aree scoperte	Uscite sicurezza
X Assente	X	X		X		

PRIORITÀ

critero	punteggio max	punteggio assegnato
Edificio d'interesse strategico (scuola, livello elevato di frequentazione)	3	1
Rilievo tecnico: gravità delle non conformità rilevate	3	3,0
Segnalazioni pervenute (da amministrazione o da portatori d'interesse)	1	0
Interventi di adeguamento/restauro già programmati	1	0
somma	8	4,0

COMPUTO INTERVENTI

Cod.	DESCRIZIONE (dove / tipo d'intervento)	u.m.	Quantità	Costo unit.	Costo tot.
A4	Accesso al portico/Raccordo in asfalto	n	1	€ 236,00	€ 236,00
E5	Accesso edificio/Installazione scivolo	n	1	€ 150,00	€ 150,00
B5	Area esterna piazzale/Asfaltatura h 5 cm	mq	25	€ 16,00	€ 400,00
B5	Area esterna banchina su strada/Asfaltatura h 5 cm	mq	20	€ 16,00	€ 320,00
-	Servizio igienico/ intervento di adattamento	n	1	€ 5.000,00	€ 5.000,00
	SOMMA				€ 6.106,00



RIFERIMENTI FOTOGRAFICI

1



2



3



4



5



6





NOME E FUNZIONE	Ex Latteria Ranzano	E18
INDIRIZZO	Via Verdi, Ranzano-Fontanafredda	

PARCHEGGIO RISERVATO DISABILI

PRESENTE	PRESENTE MA NON A NORMA			ASSENTE
	Stallo con largh. <3,2 ml, lungh. 6,0 ml se in linea	Posizione adiacente e segnaletica verticale e/o orizzontale	Continuità percorso fino all'ingresso dell'edificio	X

BARRIERA ARCH.	Descrizione	Tipo di intervento
ACCESSO EDIFICIO	Assente targa identificativa. Ingresso edificio gradino h 3cm.	Installazione targa identificativa. Installazione scivolo in alluminio.
SERVIZIO IGIENICO	A norma.	-
COLLEGAMENTI VERTICALI	A norma, con montascale.	-
FRUIBILITA' INTERNA	A norma.	-
CORTILE/AREE ESTERNE	Marciapiede stretto. Area esterna per accedere al primo piano tombino mal posizionato.	V. scheda d'intervento Via Verdi a Ranzano. Sistemazione tombino.
NOTE	Parcheggio assente: Realizzare parcheggio riservato. Piano Primo: sala nonni vigili e appartamenti.	

GIUDIZIO SUL LIVELLO DI ACCESSIBILITÀ

- X buona accessibilità/ a norma
- X accessibilità limitata/ da qualificare
- X non accessibile/ non a norma

Parch. Riservato	Accesso esterno	Servizio igienico	Colleg. Verticali	Fruiibilità interna	Aree scoperte	Uscite sicurezza
X Assente	X	X	X	X	X	X

PRIORITÀ

critero	punteggio max	punteggio assegnato
Edificio d'interesse strategico (scuola, livello elevato di frequentazione)	3	1,5
Rilievo tecnico: gravità delle non conformità rilevate	4	2,0
Segnalazioni pervenute (da amministrazione o da portatori d'interesse)	2	0
Interventi di adeguamento/restauro già programmati	1	0
somma	10	3,5

COMPUTO INTERVENTI

Cod.	DESCRIZIONE (dove / tipo d'intervento)	u.m.	Quantità	Costo unit.	Costo tot.
C15	Area esterna/ Realizzazione parcheggio riservato	n	1	€ 150,00	€ 150,00
E1	Ingresso edificio/ Installazione targa identificativa	n	1	€ 80,00	€ 80,00
E5	Ingresso edificio/ Installazione scivolo in alluminio h3 cm	n	1	€ 180,00	€ 180,00
-	Area esterna/ Sistemazione tombino "forfait"	-	-	€ 100,00	€ 100,00
	SOMMA				€ 510,00



RIFERIMENTI FOTOGRAFICI

1



2



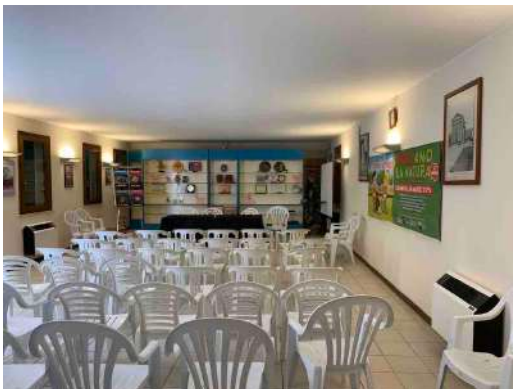
3



4



5



6



7



8





NOME E FUNZIONE	Centro Aggregazione	E19
INDIRIZZO	Via Stadio, Nave	

PARCHEGGIO RISERVATO DISABILI

PRESENTE	PRESENTE MA NON A NORMA			ASSENTE
XX	Stallo con largh. <3,2 ml, lungh. 6,0 ml se in linea	Posizione adiacente e segnaletica verticale e/o orizzontale	Continuità percorso fino all'ingresso dell'edificio	

BARRIERA ARCH.	Descrizione	Tipo di intervento
ACCESSO EDIFICIO	A norma.	-
SERVIZIO IGIENICO	A norma.	-
COLLEGAMENTI VERTICALI	Edificio a piano terra.	-
FRUIBILITA' INTERNA	A norma.	-
CORTILE/AREE ESTERNE	A norma.	-
NOTE		

GIUDIZIO SUL LIVELLO DI ACCESSIBILITÀ

- X buona accessibilità/ a norma
- X accessibilità limitata/ da qualificare
- X non accessibile/ non a norma

Parch. riservato	Accesso esterno	Servizio igienico	Colleg. verticali	Fruibilità interna	Aree scoperte	Uscite sicurezza
X	X	X	-	X		X

PRIORITÀ

critero	punteggio max	punteggio assegnato
Edificio d'interesse strategico (scuola, livello elevato di frequentazione)	3	1,5
Rilievo tecnico: gravità delle non conformità rilevate	4	0
Segnalazioni pervenute (da amministrazione o da portatori d'interesse)	2	0
Interventi di adeguamento/restauro già programmati	1	0
somma	10	1,5

COMPUTO INTERVENTI

Cod.	DESCRIZIONE (dove / tipo d'intervento)	u.m.	Quantità	Costo unit.	Costo tot.
		n		€ ,00	€ ,00
	SOMMA				€ ,00



RIFERIMENTI FOTOGRAFICI

1



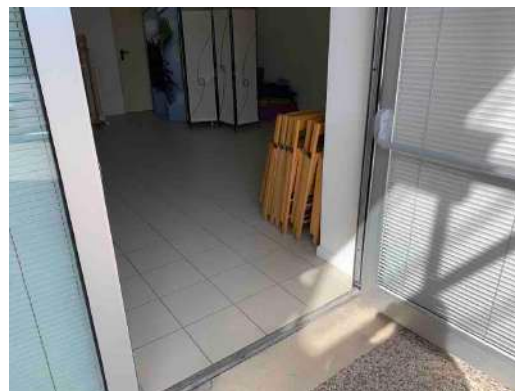
2



3



4



5



6



7





NOME E FUNZIONE	Centro associativo Villadolt	E20
INDIRIZZO	Viale del Parco	

PARCHEGGIO RISERVATO DISABILI

PRESENTE	PRESENTE MA NON A NORMA			ASSENTE
	Stallo con largh. <3,2 ml, lungh. 6,0 ml se in linea	Posizione adiacente e segnaletica verticale e/o orizzontale	Continuità percorso fino all'ingresso dell'edificio	X

BARRIERA ARCH.	Descrizione	Tipo di intervento
ACCESSO EDIFICIO	A norma	-
SERVIZIO IGIENICO	A norma	-
COLLEGAMENTI VERTICALI	Edificio con solo p. terra	-
FRUIBILITA' INTERNA	A norma	-
CORTILE/AREE ESTERNE	Percorso in plotte cls dal parcheggio in asfalto	-
NOTE	Sede ass. provinciale Malati Alzheimer	

GIUDIZIO SUL LIVELLO DI ACCESSIBILITÀ

- X buona accessibilità/ a norma
- X accessibilità limitata/ da qualificare
- X non accessibile/ non a norma

Parch. Riservato	Accesso esterno	Servizio igienico	Colleg. Verticali	Fruibilità interna	Aree scoperte	Uscite sicurezza
X	X	X		X	X	X

PRIORITÀ

critero	punteggio max	punteggio assegnato
Edificio d'interesse strategico (scuola, livello elevato di frequentazione)	3	1
Rilievo tecnico: gravità delle non conformità rilevate	3	1,0
Segnalazioni pervenute (da amministrazione o da portatori d'interesse)	1	0
Interventi di adeguamento/restauro già programmati	1	0
somma	8	2,0

COMPUTO INTERVENTI

Cod.	DESCRIZIONE (dove / tipo d'intervento)	u.m.	Quantità	Costo unit.	Costo tot.
E15	Parch. esterno/ realizzazione stallo parch.	n	1	€ 150,00	€ 150,00
	SOMMA				€ 150,00



RIFERIMENTI FOTOGRAFICI





NOME E FUNZIONE	Edificio "Cà Anselmi" - Sede Associazioni + sala comunale	E21
INDIRIZZO	Via Grigoletti 11	

PARCHEGGIO RISERVATO DISABILI

PRESENTE	PRESENTE MA NON A NORMA			ASSENTE
X	Stallo con largh. <3,2 ml, lungh. 6,0 ml se in linea	Posizione adiacente e segnaletica verticale e/o orizzontale	Continuità percorso fino all'ingresso dell'edificio	

BARRIERA ARCH.	Descrizione	Tipo di intervento
ACCESSO EDIFICIO	-Ingresso principale da via Grigoletti: insicurezza a causa dell'adiacenza della carreggiata e dela traffico automobilistico -Ingresso dal parcheggio posteriore: presenza dislivello di raccordo -ingressi corpo nuovo/: presenza gradino h4cm	-Pavimentazione e delimitazione esterna (v. scheda intervento urbano) -Segnalazione dislivello e ingresso con installaz. segnali podotattili e corrimano -Installazione scivoli
SERVIZIO IGIENICO	Bagno accessibile al piano terra: la porta antincendio risulta pesante e difficilmente manovrabile	
COLLEGAMENTI VERTICALI	Presenza ascensore a norma.	
FRUIBILITA' INTERNA	L'accesso al bagno per gli utenti della sala convegni al p.1° è ostacolato dalla chiusura del locale davanti l'ascensore	Installaz. meccanismo apertura-blocco automatico per aprire il locale al piano terra in concomitanza con apertura sala p.1°
CORTILE/AREE ESTERNE	-	
NOTE	Edificio storico vincolato	

GIUDIZIO SUL LIVELLO DI ACCESSIBILITÀ

- buona accessibilità/ a norma
 accessibilità limitata/ da qualificare
 non accessibile/ non a norma

Parch. Riservato	Accesso esterno	Servizio igienico	Colleg. Verticali	Fruibilità interna	Aree scoperte	Uscite sicurezza

PRIORITÀ

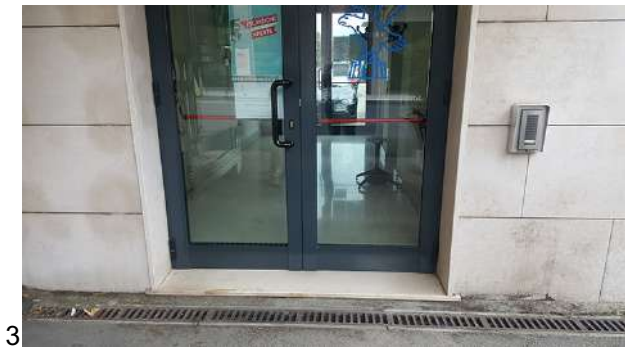
critero	punteggio max	Punteggio assegnato
Edificio d'interesse strategico (scuola, livello elevato di frequentazione)	3	2
Rilievo tecnico: gravità delle non conformità rilevate	3	2,0
Segnalazioni pervenute (da amministrazione o da portatori d'interesse)	1	0
Interventi di adeguamento/restauro già programmati	1	0
somma	8	4,0

COMPUTO INTERVENTI

Cod.	DESCRIZIONE (dove / tipo d'intervento)	u.m.	Quantità	Costo unit.	Costo tot.
	Ingresso principale/ pav. stradale (v. SCHEDA INT. URBANO)	n	-	€0,00	€0,00
	Ingresso dal parcheggio/ installaz. percorso podotattile	m	5	€ 70,00	€ 350,00
	Ingresso dal parcheggio/ installaz. corrimano	m	3	€ 80,00	€ 240,00
	Ingresso corpo nuovo/ installaz. scivoli h4 cm	n	2	€ 180,00	€ 360,00
	Accesso bagni-ascensore/ Installaz. meccanismo apertura automatica nella porta locale interno	n	1	€ 250,00	€ 250,00
	SOMMA				€ 1.200,00



RIFERIMENTI FOTOGRAFICI





NOME E FUNZIONE	Stadio Comunale "Tognon"	E22
INDIRIZZO	Viale dello Sport, Fontanafredda	

PARCHEGGIO RISERVATO DISABILI

PRESENTE	PRESENTE MA NON A NORMA			ASSENTE
X	Stallo con largh. <3,2 ml, lungh. 6,0 ml se in linea	Posizione adiacente e segnaletica verticale e/o orizzontale	Continuità percorso fino all'ingresso dell'edificio	

BARRIERA ARCH.	Descrizione	Tipo di intervento
ACCESSO EDIFICIO	Ingresso spogliatoi a norma.	-
SERVIZIO IGIENICO	A norma.	-
COLLEGAMENTI VERTICALI	A norma.	-
FRUIBILITA' INTERNA	Presenza di gazebo sulla tribuna nord.	Rimozione gazebo dalla tribuna.
CORTILE/AREE ESTERNE	Ingresso tribune non accessibile.	Completare la pavimentazione per accedere alle tribune.
NOTE		

GIUDIZIO SUL LIVELLO DI ACCESSIBILITÀ

- buona accessibilità/ a norma
 accessibilità limitata/ da qualificare
 non accessibile/ non a norma

Parch. riservato	Accesso esterno	Servizio igienico	Colleg. verticali	Fruibilità interna	Aree scoperte	Uscite sicurezza

PRIORITÀ

criterio	punteggio max	punteggio assegnato
Edificio d'interesse strategico (scuola, livello elevato di frequentazione)	3	1,5
Rilievo tecnico: gravità delle non conformità rilevate	4	1,5
Segnalazioni pervenute (da amministrazione o da portatori d'interesse)	2	0
Interventi di adeguamento/restauro già programmati	1	0
somma	10	3,0

COMPUTO INTERVENTI

Cod.	DESCRIZIONE (dove / tipo d'intervento)	u.m.	Quantità	Costo unit.	Costo tot.
B8	Ingresso tribune/ Nuova pavimentazione	mq	150	€ 54,00	€ 8.100,00
-	Tribuna nord/ Rimozione gazebo per accessibilità bagni	n	1	€ 100,00	€ 100,00
E4b	Ingresso tribune nord/ Installazione corrimano	m	10	€ 80,00	€ 800,00
	SOMMA				€ 9.000,00



RIFERIMENTI FOTOGRAFICI

1



2



3



4



5



6



7



8





NOME E FUNZIONE	Campo di calcio "Pignat"	E23
INDIRIZZO	Via Baracca 38, Vigonovo	

PARCHEGGIO RISERVATO DISABILI

PRESENTE	PRESENTE MA NON A NORMA			ASSENTE
	Stallo con largh. <3,2 ml, lungh. 6,0 ml se in linea	Posizione adiacente e segnaletica verticale e/o orizzontale	Continuità percorso fino all'ingresso dell'edificio	X

BARRIERA ARCH.	Descrizione	Tipo di intervento
ACCESSO EDIFICIO	Ingresso sala principale e spogliatoi gradini h 7 cm.	Realizzazione scivoli.
SERVIZIO IGIENICO	Non a norma.	Realizzazione bagno a norma.
COLLEGAMENTI VERTICALI	Solamente a piano terra.	-
FRUIBILITA' INTERNA	A norma.	-
CORTILE/AREE ESTERNE	Assenza asfaltatura area esterna d'ingresso al pubblico.	Asfaltatura aree esterne.
NOTE		

GIUDIZIO SUL LIVELLO DI ACCESSIBILITÀ

- buona accessibilità/ a norma
- accessibilità limitata/ da qualificare
- non accessibile/ non a norma

Parch. Riservato	Accesso esterno	Servizio igienico	Colleg. Verticali	Fruiibilità interna	Aree scoperte	Uscite sicurezza
Assente			-			

PRIORITÀ

criterio	punteggio max	punteggio assegnato
Edificio d'interesse strategico (scuola, livello elevato di frequentazione)	3	1,0
Rilievo tecnico: gravità delle non conformità rilevate	3	3,0
Segnalazioni pervenute (da amministrazione o da portatori d'interesse)	1	0
Interventi di adeguamento/restauro già programmati	1	0
somma	8	4,0

COMPUTO INTERVENTI

Cod.	DESCRIZIONE (dove / tipo d'intervento)	u.m.	Quantità	Costo unit.	Costo tot.
C15	Aree esterne/Realizzazione parcheggio riservato	n	1	€ 150,00	€ 150,00
E5	Ingresso sala e spogliatoi/Installazione scivoli	n	2	€ 180,00	€ 360,00
-	Bagno/Realizzazione Bagno a norma	n	1	€ 6.000,00	€ 6.000,00
B5	Aree esterne/Asfaltatura	mq	40	€ 16,00	€ 640,00
	SOMMA				€ 7.150,00



RIFERIMENTI FOTOGRAFICI

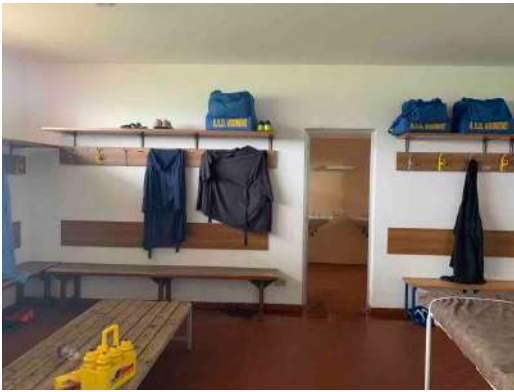
1



2



3



4



5



6



7



8





NOME E FUNZIONE	Campo di Calcio "Angelo Rossetti"	E24
INDIRIZZO	Via Giotto Ceolini, Ceolini-Fontanafredda	

PARCHEGGIO RISERVATO DISABILI

PRESENTE	PRESENTE MA NON A NORMA			ASSENTE
	Stallo con largh. <3,2 ml, lungh. 6,0 ml se in linea	Posizione adiacente e segnaletica verticale e/o orizzontale	Continuità percorso fino all'ingresso dell'edificio	X

BARRIERA ARCH.	Descrizione	Tipo di intervento
ACCESSO EDIFICIO	A norma.	-
SERVIZIO IGIENICO	A norma.	-
COLLEGAMENTI VERTICALI	Solamente Piano Terra.	-
FRUIBILITA' INTERNA	A norma.	-
CORTILE/AREE ESTERNE	Completare l'asfaltatura delle aree esterne fino alle tribune.	Asfaltatura.
NOTE		

GIUDIZIO SUL LIVELLO DI ACCESSIBILITÀ

- buona accessibilità/ a norma
- accessibilità limitata/ da qualificare
- non accessibile/ non a norma

Parch. riservato	Accesso esterno	Servizio igienico	Colleg. verticali	Fruibilità interna	Aree scoperte	Uscite sicurezza
 Assente			-			

PRIORITÀ

criterio	punteggio max	punteggio assegnato
Edificio d'interesse strategico (scuola, livello elevato di frequentazione)	3	1,0
Rilievo tecnico: gravità delle non conformità rilevate	3	1,0
Segnalazioni pervenute (da amministrazione o da portatori d'interesse)	1	0
Interventi di adeguamento/restauro già programmati	1	0
somma	8	2,0

COMPUTO INTERVENTI

Cod.	DESCRIZIONE (dove / tipo d'intervento)	u.m.	Quantità	Costo unit.	Costo tot.
C15	Aree esterne/Realizzazione parcheggio riservato	n	1	€ 150,00	€ 150,00
B5	Aree esterne/Asfaltatura h 5 cm	mq	50	€ 16,00	€ 800,00
	SOMMA				€ 950,00



RIFERIMENTI FOTOGRAFICI

1



2



3



4



5



6



7



8





NOME E FUNZIONE	Tennis club	E25
INDIRIZZO	Viale dei Fiori	

PARCHEGGIO RISERVATO DISABILI

PRESENTE	PRESENTE MA NON A NORMA			ASSENTE
	Stallo con largh. <3,2 ml, lungh. 6,0 ml se in linea	Posizione adiacente e segnaletica verticale e/o orizzontale	Continuità percorso fino all'ingresso dell'edificio	X

BARRIERA ARCH.	Descrizione	Tipo di intervento
ACCESSO EDIFICIO	A norma	
SERVIZIO IGIENICO	Assente	Allargamento bagno con accorpamento servizi igienici
COLLEGAMENTI VERTICALI	-	-
FRUIBILITA' INTERNA	Vialetti in plotte di cemento	-
CORTILE/AREE ESTERNE	-	-
NOTE	-	

GIUDIZIO SUL LIVELLO DI ACCESSIBILITÀ

- X buona accessibilità/ a norma
- X accessibilità limitata/ da qualificare
- X non accessibile/ non a norma

Parch. Riservato	Accesso esterno	Servizio igienico	Colleg. Verticali	Fruibilità interna	Aree scoperte	Uscite sicurezza
X	X	X		X	X	

PRIORITÀ

criterio	punteggio max	punteggio assegnato
Edificio d'interesse strategico (scuola, livello elevato di frequentazione)	3	1,5
Rilievo tecnico: gravità delle non conformità rilevate	4	2,0
Segnalazioni pervenute (da amministrazione o da portatori d'interesse)	1	0
Interventi di adeguamento/restauro già programmati	1	0
somma	8	3,5

COMPUTO INTERVENTI

Cod.	DESCRIZIONE (dove / tipo d'intervento)	u.m.	Quantità	Costo unit.	Costo tot.
	Realizzazione parch. riservato	n	1	€ 150,00	€ 150,00
	Adattamento servizio igienico	n	1	€ 5.000,00	€ 5.000,00
		n	1	€ 0,00	€ 0,00
	SOMMA				€ 5.150,00



RIFERIMENTI FOTOGRAFICI





NOME E FUNZIONE	Palazzetto dello Sport	E26
INDIRIZZO	Via Leopardi	

PARCHEGGIO RISERVATO DISABILI

PRESENTE	PRESENTE MA NON A NORMA			ASSENTE
XX	Stallo con largh. <3,2 ml, lungh. 6,0 ml se in linea	Posizione adiacente e segnaletica verticale e/o orizzontale	Continuità percorso fino all'ingresso dell'edificio	

BARRIERA ARCH.	Descrizione	Tipo di intervento
ACCESSO EDIFICIO	A norma	
SERVIZIO IGIENICO	A norma	
COLLEGAMENTI VERTICALI	Assenza impianto sollevamento. L'accesso al campo gioco avviene con rampa esterna non a norma	Installazione piattaforma elevatrice
FRUIBILITA' INTERNA	A norma	
CORTILE/AREE ESTERNE	A norma	
NOTE	-	

GIUDIZIO SUL LIVELLO DI ACCESSIBILITÀ

- buona accessibilità/ a norma
- accessibilità limitata/ da qualificare
- non accessibile/ non a norma

Parch. Riservato	Accesso esterno	Servizio igienico	Colleg. Verticali	Fruibilità interna	Aree scoperte	Uscite sicurezza

PRIORITÀ

criterio	punteggio max	punteggio assegnato
Edificio d'interesse strategico (scuola, livello elevato di frequentazione)	3	2,0
Rilievo tecnico: gravità delle non conformità rilevate	4	1,0
Segnalazioni pervenute da portatori interesse	1	0
Interventi di adeguamento/restauro già programmati	1	0
somma	9	3,0

COMPUTO INTERVENTI

Cod.	DESCRIZIONE (dove / tipo d'intervento)	u.m.	Quantità	Costo unit.	Costo tot.
	Fornitura piattaforma elevatrice	n	1	€ 15.000,00	€ 15.000,00
	Interventi edili per realizzazione vano piattaforma	n	1	€ 7.000,00	€ 7.000,00
	SOMMA				€ 22.000,00



RIFERIMENTI FOTOGRAFICI



1



2



3



NOME E FUNZIONE	Piscina	E27
INDIRIZZO	Piazzale S. Luca, 1	

PARCHEGGIO RISERVATO DISABILI

PRESENTE	PRESENTE MA NON A NORMA			ASSENTE
X	Stallo con largh. <3,2 ml, lungh. 6,0 ml se in linea	Posizione adiacente e segnaletica verticale e/o orizzontale	Continuità percorso fino all'ingresso dell'edificio	

BARRIERA ARCH.	Descrizione	Tipo di intervento
ACCESSO EDIFICIO	A norma	
SERVIZIO IGIENICO	A norma	
COLLEGAMENTI VERTICALI	L'ascensore non è agibile a causa della condensa del vano ascensore che ha danneggiato l'impianto	Intervento di coibentazione-isolamento termico del vano ascensore e della veranda-corridoio di collegamento
FRUIBILITA' INTERNA	A norma	
CORTILE/AREE ESTERNE	-	
NOTE	-	

GIUDIZIO SUL LIVELLO DI ACCESSIBILITÀ

- X buona accessibilità/ a norma
- X accessibilità limitata/ da qualificare
- X non accessibile/ non a norma

Parch. Riservato	Accesso esterno	Servizio igienico	Colleg. Verticali	Fruibilità interna	Aree scoperte	Uscite sicurezza
X	X	X	X	X		X

PRIORITÀ

critero	punteggio max	punteggio assegnato
Edificio d'interesse strategico (scuola, livello elevato di frequentazione)	3	2
Rilievo tecnico: gravità delle non conformità rilevate	4	1
Segnalazioni pervenute (da amministrazione o da portatori d'interesse)	2	0
Interventi di adeguamento/restauro già programmati	1	0
somma	10	3,0

COMPUTO INTERVENTI

Cod.	DESCRIZIONE (dove / tipo d'intervento)	u.m.	Quantità	Costo unit.	Costo tot.
	Intervento di riparazione ascensore	n	1	€ 6.000,00	€ 6.000,00
	Coibentazione del vano e della veranda-corridoio	n	1	€ 6.000,00	€ 6.000,00
	SOMMA				€ 12.000,00



RIFERIMENTI FOTOGRAFICI

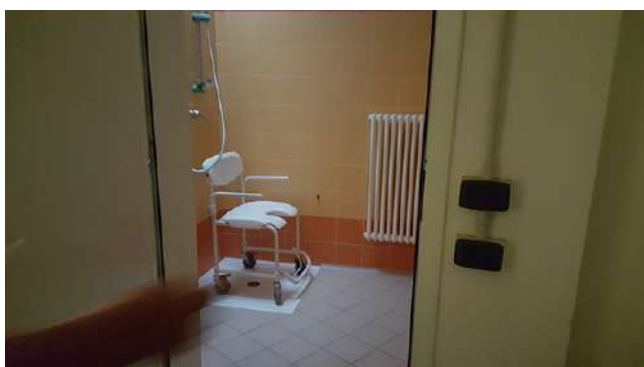
1



2



3



4





NOME E FUNZIONE	Ex Latteria Nave (Ambulatorio medico)	E28
INDIRIZZO	Via Lirutti, Nave-Fontanafredda	

PARCHEGGIO RISERVATO DISABILI

PRESENTE	PRESENTE MA NON A NORMA			ASSENTE
	Stallo con largh. <3,2 ml, lungh. 6,0 ml se in linea	Posizione adiacente e segnaletica verticale e/o orizzontale	Continuità percorso fino all'ingresso dell'edificio	X

BARRIERA ARCH.	Descrizione	Tipo di intervento
ACCESSO EDIFICIO	A norma.	-
SERVIZIO IGIENICO	Assenti specchio, lavabo e wc a norma.	Installazione accessori bagno.
COLLEGAMENTI VERTICALI	A norma, con montacarichi.	-
FRUIBILITA' INTERNA	A norma.	-
CORTILE/AREE ESTERNE	A norma.	-
NOTE	Primo piano: studio dentistico e appartamenti.	

GIUDIZIO SUL LIVELLO DI ACCESSIBILITÀ

- X buona accessibilità/ a norma
- X accessibilità limitata/ da qualificare
- X non accessibile/ non a norma

Parch. riservato	Accesso esterno	Servizio igienico	Colleg. verticali	Fruibilità interna	Aree scoperte	Uscite sicurezza
X Assente	X	X	X	X		

PRIORITÀ

critero	punteggio max	punteggio assegnato
Edificio d'interesse strategico (scuola, livello elevato di frequentazione)	3	2,5
Rilievo tecnico: gravità delle non conformità rilevate	4	1,5
Segnalazioni pervenute (da amministrazione o da portatori d'interesse)	2	0
Interventi di adeguamento/restauro già programmati	1	0
somma	10	4,0

COMPUTO INTERVENTI

Cod.	DESCRIZIONE (dove / tipo d'intervento)	u.m.	Quantità	Costo unit.	Costo tot.
C15	Realizzazione stallo parcheggio riservato	n	1	€ 150,00	€ 150,00
E12	Bagno/ Sostituzione wc	n	1	€ 250,00	€ 250,00
E11	Bagno/ Lavabo sospeso	n	1	€ 250,00	€ 250,00
-	Bagno/ Specchio "forfait"	n	1	€ 100,00	€ 100,00
	SOMMA				€ 750,00



RIFERIMENTI FOTOGRAFICI

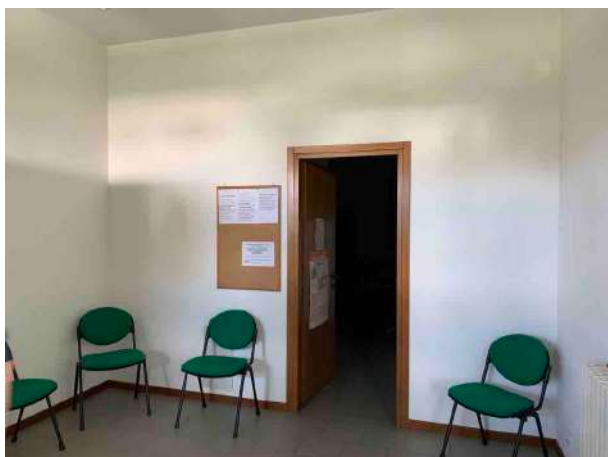
1



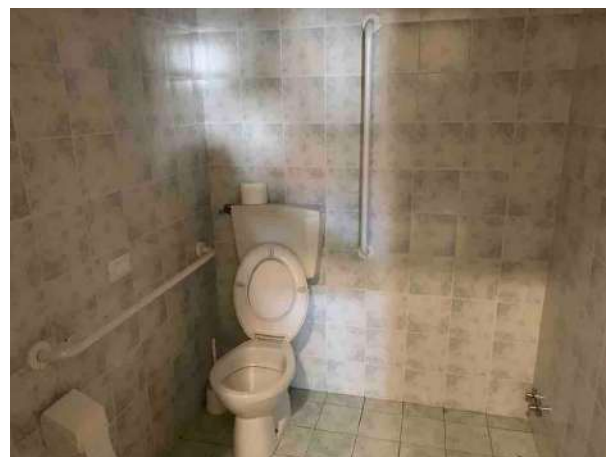
2



3



4



5



6





NOME E FUNZIONE	Ambulatorio Medico Casut	E30
INDIRIZZO	Via Casut, Casut-Fontanafredda	

PARCHEGGIO RISERVATO DISABILI

PRESENTE	PRESENTE MA NON A NORMA			ASSENTE
	Stallo con largh. <3,2 ml, lungh. 6,0 ml se in linea	Posizione adiacente e segnaletica verticale e/o orizzontale	Continuità percorso fino all'ingresso dell'edificio	X

BARRIERA ARCH.	Descrizione	Tipo di intervento
ACCESSO EDIFICIO	Assente targa identificativa.	Installazione targa identificativa.
SERVIZIO IGIENICO	A norma ma non attrezzato.	Installazione accessori bagno.
COLLEGAMENTI VERTICALI	Edificio a piano terra.	-
FRUIBILITA' INTERNA	A norma.	-
CORTILE/AREE ESTERNE	Rampa esterna a norma.	Completare corrimano su rampa esterna.
NOTE		

GIUDIZIO SUL LIVELLO DI ACCESSIBILITÀ

- X buona accessibilità/ a norma
- X accessibilità limitata/ da qualificare
- X non accessibile/ non a norma

Parch. riservato	Accesso esterno	Servizio igienico	Colleg. verticali	Fruibilità interna	Aree scoperte	Uscite sicurezza
X Assente	X	X	X	X		

PRIORITÀ

criterio	punteggio max	punteggio assegnato
Edificio d'interesse strategico (scuola, livello elevato di frequentazione)	3	1,5
Rilievo tecnico: gravità delle non conformità rilevate	4	2,0
Segnalazioni pervenute (da amministrazione o da portatori d'interesse)	2	0
Interventi di adeguamento/restauro già programmati	1	0
somma	9	3,5

COMPUTO INTERVENTI

Cod.	DESCRIZIONE (dove / tipo d'intervento)	u.m.	Quantità	Costo unit.	Costo tot.
C15	Realizzazione stallo parcheggio riservato	n	1	€ 150,00	€ 150,00
E12	Bagno/Sostituzione wc	n	1	€ 250,00	€ 250,00
E11	Bagno/Lavabo sospeso	n	1	€ 250,00	€ 250,00
-	Bagno/Specchio "forfait"	n	1	€ 100,00	€ 100,00
E1	Ingresso edificio/Installazione targa identificativa	n	1	€ 80,00	€ 80,00
E4b	Area esterna/Installazione corrimano	m	6	€ 80,00	€ 480,00
	SOMMA				€ 1.310,00



RIFERIMENTI FOTOGRAFICI

1



2



3



4



5



6





NOME E FUNZIONE	Centro diurno per anziani	E31
INDIRIZZO	Viale del Parco, Fontanafredda	

PARCHEGGIO RISERVATO DISABILI

PRESENTE	PRESENTE MA NON A NORMA			ASSENTE
	Stallo con largh. <3,2 ml, lungh. 6,0 ml se in linea	Posizione adiacente e segnaletica verticale e/o orizzontale	Continuità percorso fino all'ingresso dell'edificio	X

BARRIERA ARCH.	Descrizione	Tipo di intervento
ACCESSO EDIFICIO	A norma	
SERVIZIO IGIENICO	A norma	
COLLEGAMENTI VERTICALI	Edificio con solo p. terra	
FRUIBILITA' INTERNA	A norma	
CORTILE/AREE ESTERNE	-	
NOTE	Mensa, ambulatori, sede associaz. sociali	

GIUDIZIO SUL LIVELLO DI ACCESSIBILITÀ

- X buona accessibilità/ a norma
- X accessibilità limitata/ da qualificare
- X non accessibile/ non a norma

Parch. Riservato	Accesso esterno	Servizio igienico	Colleg. Verticali	Fruibilità interna	Aree scoperte	Uscite sicurezza
X	X	X		X		

PRIORITÀ

critero	punteggio max	punteggio assegnato
Edificio d'interesse strategico (scuola, livello elevato di frequentazione)	3	2,5
Rilievo tecnico: gravità delle non conformità rilevate	4	1,0
Segnalazioni pervenute (da amministrazione o da portatori d'interesse)	1	0
Interventi di adeguamento/restauro già programmati	1	0
somma	9	3,5

COMPUTO INTERVENTI

Cod.	DESCRIZIONE (dove / tipo d'intervento)	u.m.	Quantità	Costo unit.	Costo tot.
	Realizzazione stallo parcheggio riservato	n	1	€ 150,00	€ 150,00
	SOMMA				€ 150,00



RIFERIMENTI FOTOGRAFICI





NOME E FUNZIONE	Cimitero Fontanafredda	E32
INDIRIZZO	Strada della Madonna	

PARCHEGGIO RISERVATO DISABILI

PRESENTE	PRESENTE MA NON A NORMA			ASSENTE
XX	Stallo con largh. <3,2 ml, lungh. 6,0 ml se in linea	Posizione adiacente e segnaletica verticale e/o orizzontale	Continuità percorso fino all'ingresso dell'edificio	

BARRIERA ARCH.	Descrizione	Tipo di intervento
ACCESSO EDIFICIO	A norma.	-
SERVIZIO IGIENICO	A norma.	-
COLLEGAMENTI VERTICALI	-	-
FRUIBILITA' INTERNA	Viale centrale a norma. Viali laterali (n. 3) gradino h 5 cm	Raccordo in asfalto h 5 cm e riposizionare le grate
CORTILE/AREE ESTERNE	Pavimentazione di fronte alla chiesa in ciotoli non accessibile.	-
NOTE	Fontana e rastrelliera bici accessibili Vicino ai bagni si trova anche una stanza infermeria accessibile	

GIUDIZIO SUL LIVELLO DI ACCESSIBILITÀ

- X buona accessibilità/ a norma
- X accessibilità limitata/ da qualificare
- X non accessibile/ non a norma

Parch. riservato	Accesso esterno	Servizio igienico	Colleg. verticali	Fruiibilità interna	Aree scoperte	Uscite sicurezza
X	X	X		X		

PRIORITÀ

criterio	punteggio max	punteggio assegnato
Edificio d'interesse strategico (scuola, livello elevato di frequentazione)	3	2,0
Rilievo tecnico: gravità delle non conformità rilevate	4	0,5
Segnalazioni pervenute (da amministrazione o da portatori d'interesse)	2	0
Interventi di adeguamento/restauro già programmati	1	0
somma	10	4

COMPUTO INTERVENTI

Cod.	DESCRIZIONE (dove / tipo d'intervento)	u.m.	Quantità	Costo unit.	Costo tot.
A4	Viali laterali/ Raccordo in asfalto	n	3	€ 236,00	€ 708,00
	SOMMA				€ 708,00



RIFERIMENTI FOTOGRAFICI

1



2



3



4



5



6



7



8





NOME E FUNZIONE	Cimitero Vigonovo	E33
INDIRIZZO	Viadel Fiol, Vigonovo-Fontanafredda	

PARCHEGGIO RISERVATO DISABILI

PRESENTE	PRESENTE MA NON A NORMA			ASSENTE
X	Stallo con largh. <3,2 ml, lungh. 6,0 ml se in linea	Posizione adiacente e segnaletica verticale e/o orizzontale	Continuità percorso fino all'ingresso dell'edificio	

BARRIERA ARCH.	Descrizione	Tipo di intervento
ACCESSO EDIFICIO	A norma.	-
SERVIZIO IGIENICO	A norma.	-
COLLEGAMENTI VERTICALI	-	-
FRUIBILITA' INTERNA	A norma.	-
CORTILE/AREE ESTERNE	-	-
NOTE	Fontana, panchine e rastrelliera per bici accessibili La zona a destra entrando nel cimitero è in espansione	

GIUDIZIO SUL LIVELLO DI ACCESSIBILITÀ

- X buona accessibilità/ a norma
- X accessibilità limitata/ da qualificare
- X non accessibile/ non a norma

Parch. riservato	Accesso esterno	Servizio igienico	Colleg. verticali	Fruibilità interna	Aree scoperte	Uscite sicurezza
X	X	X	-	X	-	-

PRIORITÀ

critero	punteggio max	punteggio assegnato
Edificio d'interesse strategico (scuola, livello elevato di frequentazione)	3	2
Rilievo tecnico: gravità delle non conformità rilevate	4	0
Segnalazioni pervenute (da amministrazione o da portatori d'interesse)	2	0
Interventi di adeguamento/restauro già programmati	1	0
somma	10	2,0



RIFERIMENTI FOTOGRAFICI

1



2



3



4



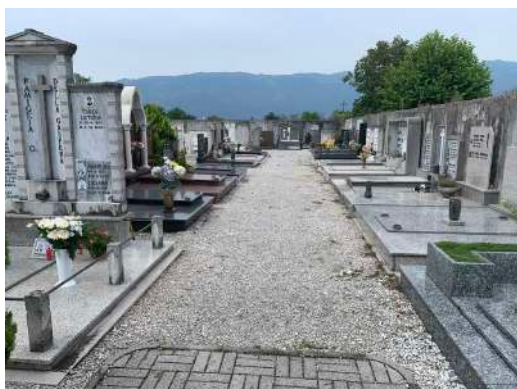
5



6



7



8





NOME E FUNZIONE	Cimitero Nave	E34
INDIRIZZO	Via Bodegan, Nave	

PARCHEGGIO RISERVATO DISABILI

PRESENTE	PRESENTE MA NON A NORMA			ASSENTE
	Stallo con largh. <3,2 ml, lungh. 6,0 ml se in linea	Posizione adiacente e segnaletica verticale e/o orizzontale	Continuità percorso fino all'ingresso dell'edificio	X

BARRIERA ARCH.	Descrizione	Tipo di intervento
ACCESSO EDIFICIO	A norma.	-
SERVIZIO IGIENICO	A norma.	-
COLLEGAMENTI VERTICALI	Assenza corrimano sulla rampa.	Installare corrimano per esterni
FRUIBILITA' INTERNA	Collegamento tra la parte nuova e la parte vecchia in ghiaia.	Nuova pavimentazione (60 mq)
CORTILE/AREE ESTERNE	-	-
NOTE	Fontane accessibili.	

GIUDIZIO SUL LIVELLO DI ACCESSIBILITÀ

- buona accessibilità/ a norma
- accessibilità limitata/ da qualificare
- non accessibile/ non a norma

Parch. riservato	Accesso esterno	Servizio igienico	Colleg. verticali	Fruibilità interna	Aree scoperte	Uscite sicurezza
Assente						

PRIORITÀ

criterio	punteggio max	punteggio assegnato
Edificio d'interesse strategico (scuola, livello elevato di frequentazione)	3	2
Rilievo tecnico: gravità delle non conformità rilevate	4	2,0
Segnalazioni pervenute (da amministrazione o da portatori d'interesse)	2	0
Interventi di adeguamento/restauro già programmati	1	0
somma	10	4,0

COMPUTO INTERVENTI

Cod.	DESCRIZIONE (dove / tipo d'intervento)	u.m.	Quantità	Costo unit.	Costo tot.
B8	Viale di collegamento con la parte vecchia/ pavimentazione	mq	60	€ 54,00	€ 3.240,00
C15	Parcheggio esterno/ Realizzare stallo parch. riservato	n	1	€ 150,00	€ 150,00
E4b	Rampa d'ingresso/ Corrimano per esterni	m	15	€ 80,00	€ 1.200,00
	SOMMA				€ 4.590,00

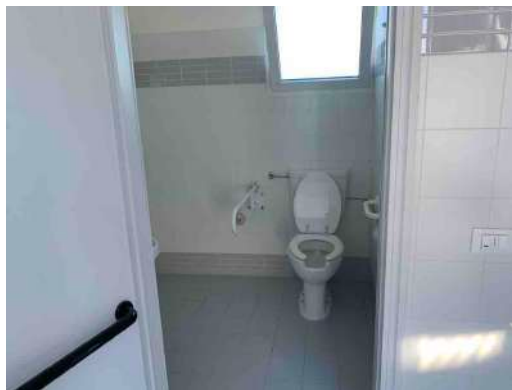


RIFERIMENTI FOTOGRAFICI

1



2



3



4



5



6

